

# Comment poser du carrelage sur un sol déjà carrelé (ancien carrelage, Granito) ?

L'envie d'une nouvelle décoration ou le changement de destination d'une pièce peuvent amener à vouloir re-carreler une surface. En respectant certains critères, il est possible de coller directement le nouveau carrelage sur l'ancien. Ne pas oublier cependant de vérifier les espaces sous les portes...



176 SOL 4000  
(voir fiche p. 188)



5024 PROLIDAL PLUS  
(voir fiche p. 201)



545 PROLIJOINT SOUPLE  
(voir fiche p. 204)

Dimensions des revêtements posés avec le mortier colle 5024 PROLIDAL PLUS

SUPPORTS	SURFACE MAXIMUM en cm <sup>2</sup>					
	Carreaux Terre cuite		Grès p ≤ 0,5 % PN p ≤ 5 %		Grès p > 3 % PN p > 5 %	
Ancien carrelage	SE	DE	SE	DE	SE	DE
Sols intérieurs	120	-	500	3600	1100	3600
Sols extérieurs	50	120	50	2000	50	2000

p = porosité SE = Simple Encollage DE = Double Encollage PN = Pierre Naturelle

## 1. PREPARATION

- Sonder les revêtements céramiques existants afin de vérifier leur bonne tenue.
- Si plus de 10 % de la surface sonne le creux
- Déposer l'ensemble des carreaux, gratter ou poncer les résidus de colle et aspirer les poussières.
- Appliquer uniformément au rouleau une couche de primaire **162 PRIMAPRENE PLUS** (temps de séchage : 1 à 3 heures).
- Ragrèer avec le **176 SOL 4000** et patienter 6 à 8 heures avant la pose (voir la solution de la p. 136 pour la mise en œuvre).



Si moins de 10 % de la surface sonne le creux, le collage sur ancien carrelage est possible

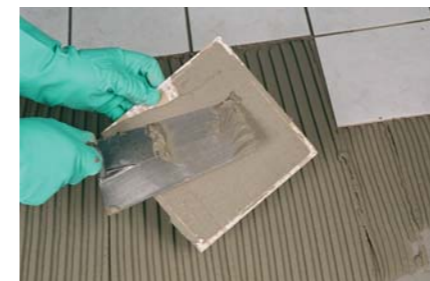
- Pour cela déposer uniquement les carreaux soufflés.
- Nettoyer les traces de colle, poncer les céramiques émaillées et aspirer les poussières.
- Éliminer le glacis formé par les graisses et produits d'entretien (cire, encaustique...) à l'aide d'une lessive sodée, rincer et laisser sécher.

## 2. MISE EN ŒUVRE



- Collage du carrelage**  
Recoller les éléments manquants ou rectifier les défauts de planimétrie < 10 mm directement avec la colle.
- Étaler la colle **5024 PROLIDAL PLUS** à l'aide d'une truelle ou d'une lisseuse sur une surface de 1 à 2 m<sup>2</sup>.
  - Régulariser l'épaisseur à l'aide de la taloche crantée adaptée.

## MISE EN ŒUVRE (fin)

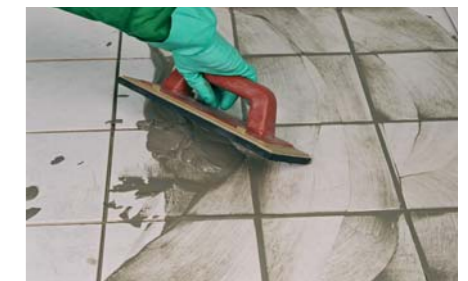


- Procéder au beurrage de l'envers du carrelage dans le cas de carreaux de surface supérieure à 500 cm<sup>2</sup>.



- Presser le carreau par marouflage ou par battage à l'aide d'un maillet afin d'assurer un parfait transfert.
- Ajuster les carreaux dans un délai de 20 minutes maximum.
- Patienter 24 heures avant de jointoyer.

## 3. FINITION



- Réaliser les joints avec le **545 PROLIJOINT SOUPLE** spécial supports anciens.
- Faire pénétrer à l'aide d'une raclette en caoutchouc et lisser en diagonale (largeur maximale du joint : 15 mm).
- Nettoyer à l'aide d'une éponge propre et légèrement humide les bavures dès que le mortier raidit.  
Attention à ne pas détériorer le joint.
- Dès que la surface du revêtement commence à poudrer, dépoussiérer à l'aide d'un chiffon sec pour parfaire le travail.
- Ne pas circuler sur la zone avant le lendemain.

## ASTUCES



- Dans le cas d'une surface parfaitement plane, utiliser la colle **552 PROLIJUIDE** qui permet un simple encollage.
- Pour obtenir une variante de couleurs, il est possible de jointoyer avec le **542 PROLIJOINT SOL** : 4 coloris au choix (gris, gris foncé, gris clair et beige).

## EN SAVOIR +



- En cas de chape existante non cohésive, l'éliminer et la reconstituer à l'aide du liant **192 SOLCHAPE EXPRESS** pour un délai de recouvrement réduit.
- Dans le cas de flaches importants ponctuels (> 10 mm), rattraper l'épaisseur avec le **731 LANKOREP STRUCTURE** appliqué

sur une barbotine composée de 1/3 de **751 LANKOLATEX** et 2/3 d'eau de gâchage additionnée au mortier.

Retrouvez toutes les fiches techniques de nos produits sur notre site : [www.parexlanko.com](http://www.parexlanko.com)