

**PARISO LR-M, FINITION HYDRAULIQUE : LE SYSTEME ITE « TOUT MINERAL » DE PAREXLANKO  
VIENT D'OBTENIR UN AGREMENT TECHNIQUE EUROPEEN (ATE) DU CSTB**



*Avec plus de 30 ans d'expérience dans le domaine de l'Isolation Thermique par l'Extérieur (ITE), Parexlanko dispose d'une des offres les plus larges du marché. Son système « tout minéral » PARISO LR-M finition hydraulique est constitué d'un isolant laine de roche (LR), d'un sous-enduit minéral mince armé et d'un enduit de finition hydraulique EHI. Côté performances, PARISO LR-M offre une excellente tenue au feu, une résistance élevée aux chocs et une très bonne perméabilité à la vapeur d'eau. Côté esthétique, l'enduit minéral EHI, proposé en grain moyen et grain fin (EHI GF), permet de nombreuses finitions (gratté, rustique et rustique écrasé) avec un choix d'environ 140 teintes. Ce système d'ITE peut s'appliquer sur des supports neufs (bétons banchés et préfabriqués, maçonneries de briques, parpaings et béton cellulaire) et anciens. PARISO LR-M vient d'obtenir un Agrément Technique Européen (ATE) du CSTB sous le numéro 11/0110. Le Document Technique d'Application (DTA) ainsi que classement reVETIR<sup>(1)</sup> sont en cours d'attribution.*

#### **UNE EXCELLENTE TENUE AU FEU**

En associant une finition hydraulique EHI et de l'isolant laine de roche, le système PARISO LR-M affiche des performances très élevées de tenue au feu lui conférant un classement A2 - s1 - d0. Ainsi, cette solution minérale ITE de Parexlanko se positionne comme une réponse parfaitement appropriée aux exigences de la nouvelle version de l'Instruction Technique 249<sup>(2)</sup> relative aux risques incendie dans les établissements recevant du public (ERP).

#### **UNE TENUE AUX CHOCS TRES ELEVEE**

La dureté de surface de l'enduit EHI confère au système PARISO LR-M une tenue aux chocs remarquable. La résistance aux chocs peut aller jusqu'au niveau 4 qui constitue l'exigence maximale, destinée aux façades exposées au public.

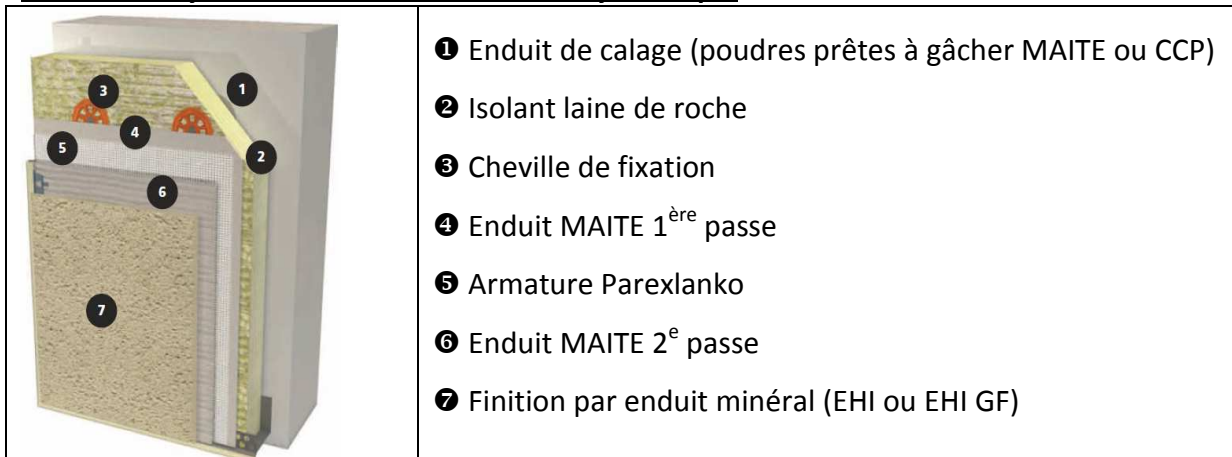
#### **UNE TRES HAUTE PERMEANCE A LA VAPEUR D'EAU**

Du fait des qualités de ses éléments constitutifs, PARISO LR-M est très perméable à la vapeur d'eau ce qui supprime le risque de condensation dans le système.

<sup>(1)</sup> **reVETIR** : **r** réparation (facilité de réparer ou de remplacer) ; **e** entretien (fréquence d'entretien) ; **V** Vent (résistance aux effets du vent) ; **E** Étanchéité (étanchéité à l'eau) ; **T** Tenue aux chocs (chocs et poinçonnement) ; **I** Incendie (comportement au feu) ; **R** Résistance thermique.

<sup>(2)</sup> Nouvelle version de l'Instruction Technique 249 parue au Journal Officiel le 6 juillet 2010 (arrêté du 24 mai 2010) en complément de l'Arrêté du 25 juin 1980.

## Schéma du système PARISO LR-M finition hydraulique



### DES FINITIONS HYDRAULIQUES AUTHENTIQUES ET DURABLES

La finition hydraulique EHI, destinée aux systèmes ITE Parexlanko, se compose d'un mélange de sable, de chaux et d'adjuvants spécifiques. Prête à gâcher, elle est proposée en granulométrie moyenne et en granulométrie fine (EHI GF). Pour répondre aux expressions architecturales des façades, plusieurs finitions de surface sont possibles : gratté fin, gratté moyen, rustique et rustique écrasé. Teintés dans la masse, les enduits EHI et EHI GF sont également disponibles dans un très large spectre chromatique : un choix d'environ 140 teintes dans le nuancier Infini Minéral Coloré de Parexlanko.



Le « gratté fin » possède un léger relief qui crée de petites variations colorées. Le « gratté moyen » fonce légèrement la couleur et la rend moins uniforme. Son relief est plus appuyé, les ombres et les lumières plus contrastées.



La finition « rustique » assombrit la couleur en captant dans son relief les ombres et les lumières.



Avec la finition « rustique écrasé », la couleur apparaît plus claire sur les parties dites écrasées et plus foncée sur les endroits laissés texturés.

La solution PARISO LR-M de Parexlanko comprend également l'ensemble des profilés nécessaires : angles, départs, couronnements, jonctions de rails, protections de portes et fenêtres, etc.

Il est aussi possible d'appliquer un enduit de finition organique teinté dans la masse (gamme Revlane+) ou un revêtement décoratif à base de granulats de marbre.

**UNE OFFRE COMPLETE POUR DES SOLUTIONS ITE SUR-MESURE**

L'offre ITE de Parexlanko permet de répondre à n'importe quel projet, en neuf comme en rénovation, et quels que soit les modes constructifs (béton, maçonnerie, ossature bois...). Elle comprend de nombreux isolants, sous-enduits et finitions pour répondre aux problématiques techniques (tenue au feu, tenue aux chocs...), aux contraintes d'application et aux impératifs esthétiques des prescripteurs (enduits

minéraux, organiques, modénatures...).

En plus du système PARISO LR-M, Parexlanko propose notamment :

- **PARISO PSE-M** : isolant en Polystyrène Expansé (PSE), sous-enduit minéral mince armé et finition (hydraulique, RPE et marbri),
- **PARISO PSE-H** : isolant en Polystyrène Expansé (PSE) rainuré et enduit hydraulique (EHI ou EHI GF) armé d'une armature métallique galvanisée,

L'offre ITE de Parexlanko comprend également des systèmes avec sous-enduit pâte, des systèmes pour ossature bois et des systèmes de sur-isolation

**Des formations sur l'ITE au Centre de Formation Technique de Parexlanko**

Fort de son expérience et de son savoir-faire, Parexlanko offre la possibilité à ses clients et partenaires de suivre une formation dédiée ITE dans son Centre de Formation Technique agréé (CFT), de Toulouse. Pas moins de 4 modules de perfectionnement permettent aux professionnels d'appréhender tous les aspects de l'ITE, de la connaissance et la mise en œuvre des systèmes, en passant par les solutions d'ITE pour le marché de la rénovation et jusqu'à la maîtrise des techniques de vente de l'ITE.

*Le CFT est habilité à établir une convention de formation professionnelle dont le N° d'enregistrement d'organisme formateur est : 11921094592.*

*Pour entrer en contact avec le CFT : tél : 05.61.31.71 30 - fax : 05.61.31 71.33 – email : [cft31@parexlanko.com](mailto:cft31@parexlanko.com)*

Plus d'informations sur [www.parexlanko.com](http://www.parexlanko.com) / Renseignements techniques : 0826 08 68 78

**Contacts presse :**

➤ **Service de presse** 

Square d'Orléans - 80 rue Taitbout - Pavillon 4 - 75009 Paris

Suké Churlaud - ligne directe : 01 56 35 38 78 - [suke.churlaud@groupemja.com](mailto:suke.churlaud@groupemja.com)

Louise Potrel - ligne directe : 01 56 35 38 61 - [louise.potrel@groupemja.com](mailto:louise.potrel@groupemja.com)

**➤ Parexlanko :**

Caroline Geoffroy - ligne directe : 01 41 17 45 03 - [caroline.geoffroy@parexlanko.com](mailto:caroline.geoffroy@parexlanko.com)