

740 LANKOSCELFIX

1/2



LES + PRODUIT

- ▶ Résine époxy pure
- ▶ Bénéficie de trois ATE
- ▶ Qualification sismique
- ▶ Hautes performances
- ▶ Utilisable en présence de béton humide et trou inondé

DOCUMENTS DE RÉFÉRENCE

- ▶ ATE - 15/0157
- ▶ ATE - 15/0156
- ▶ ATE C2 - SEISMIC



DESCRIPTION

• **740 LANKOSCELFIX** est une résine de scellement chimique pure époxy. Ses homologations sont valables pour une gamme complète de tiges filetées (de M8 à M30) et de fers à béton (diamètre de 8 à 32 mm). Utilisable en présence de béton humide et trou inondé sans doubler les temps de mise en charge.

DOMAINES D'APPLICATION

- Construction civile lourde
- Construction industrielle lourde
- Secteur électrique lourd
- Secteur lourd hydraulique et ferblanterie
- Pierre
- Brique pleine
- Bois
- Béton
- Applications sous-marines

TEMPS D'INSTALLATION

Températures matériel	Temps de manipulation	Temps avant mise en charge
30°C	20 min	12 h
25°C	30 min	14 h
20°C	50 min	16 h
15°C	1 h 10	22 h
10°C	1 h 40	28 h
5°C	2 h 30	41 h
0°C	3 h 20	54 h

Température minimale de la cartouche pour l'application : + 5°C.

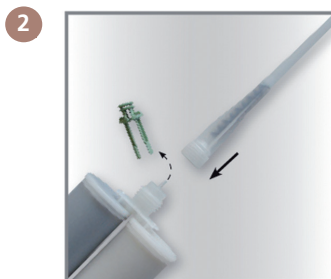
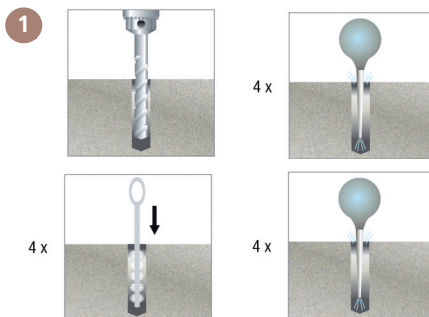
NOMBRE DE FIXATIONS

Tige filetée	Trou D ₀ (mm) x h ₁ (mm)	Nombre de fixations
M8	10 x 85	± 89
M10	12 x 95	± 60
M12	14 x 115	± 36
M16	18 x 130	± 24
M20	24 x 175	± 8
M27	28 x 215	± 6
M30	35 x 275	± 5

Le nombre de fixations a été déterminé en calculant exclusivement le volume théorique de produit nécessaire au remplissage du trou, en excluant le volume de la tige filetée.

PROCÉDURE D'INSTALLATION

- Réaliser le trou en contrôlant la perpendicularité.
- Le kit **729 KIT DE NETTOYAGE LANKOSCELFIX** regroupe l'ensemble des outils permettant une bonne préparation du trou avant scellement.
- Souffler dans le trou avec la pompe soufflante (ou de l'air comprimé), effectuer l'opération de nettoyage de la surface latérale du trou avec un écouvillon métallique, souffler à nouveau dans le trou jusqu'à ce qu'il n'en sorte plus de poussière et/ou d'autres matières résiduelles.
- Nous recommandons l'utilisation d'écouvillon métallique pour le nettoyage de la surface latérale du trou.
- Dévisser le bouchon, visser le mélangeur et insérer la cartouche dans la pompe en utilisant les protections pour les mains et le visage.



740 LANKOSCELFIX

2/2

CONDITIONNEMENT

- Cartouche bicorps de 470 ml

CONSERVATION

- **18 mois**
à partir de la date de fabrication, en emballage d'origine non ouvert, et stocké à l'abri de l'humidité

GARANTIE

- R.P. Fabricant

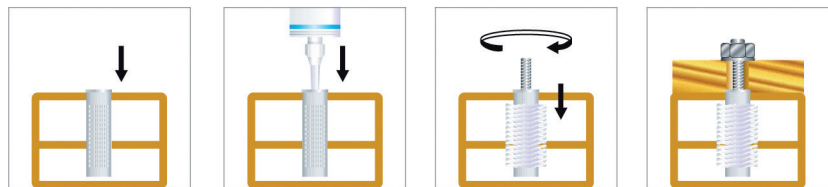
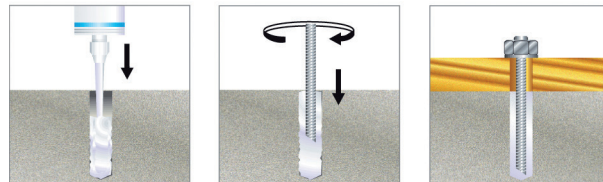
PROCÉDURE D'INSTALLATION

- Extruder une première partie du produit en s'assurant que :
 - utiliser le **PISTOLET LANKOSCELFIX** pour extruder le **740 LANKOSCELFIX**,
 - à travers le mélangeur (transparent), le flux de produit soit composé par les composants A (blanc) et B (noir),
 - les deux composants soient complètement mélangés.
- Le mélange complet est atteint quand le produit obtenu par l'union des deux composants sort du mélangeur avec une couleur uniforme. Alors seulement, la cartouche est prête à l'emploi.
- 1/ Extruder la résine dans le trou jusqu'à le remplir aux 2/3. En cas de matériel troué, insérer la forme en plastique et ensuite extruder dans la forme.
- 2/ Utiliser une barre filetée coupée à 45° à l'extrémité côté trou. Avant d'insérer la barre, vérifier que la surface soit sèche, sans reste d'huile ou d'autres agents contaminants. Insérer la barre avec un mouvement de rotation pour faire sortir les bulles d'air.
- 3/ Pour l'installation de la barre et le chargement de l'ancrage, respecter les temps de prise indiqués sur la Fiche Technique et sur la cartouche.
- 4/ Avant de charger l'ancrage, vérifier le durcissement du produit.
- 5/ La cartouche peut être réutilisée par la suite en remplaçant le mixer par un nouveau. Se rappeler de toujours extruder une partie du produit (voir point 3).

3



4



ASSISTANCE TECHNIQUE : ParexGroup S.A. assure l'information et l'aide aux entreprises qui en font la demande pour le démarrage d'un chantier afin de préciser les dispositions spécifiques de mise en œuvre du produit (ou procédé). Cette assistance ne peut être assimilée ni à la conception de l'ouvrage, ni à la réception des supports, ni à un contrôle des règles de mise en œuvre.

0 826 08 68 78 Service 0,15 € / appel
* prix appel

DOCUMENTATION TECHNIQUE - Juillet 2020

Cette Fiche Technique a pour but d'informer sur les propriétés du produit. Les renseignements qui y figurent sont basés sur nos connaissances actuelles. Il appartient à l'utilisateur de s'informer sur l'adaptation du produit à l'usage désiré et de vérifier qu'il dispose de la version la plus récente - Mise à jour consultable sur parexlanko.com

PARExGROUP S.A. 19 place de la Résistance - CS 50053
92445 Issy-les-Moulineaux Cedex - Tél. (33) 01 41.17 20 00

PARExLANKO

PRÉCAUTIONS D'EMPLOI

- Réservé aux utilisateurs professionnels.
- Porter des gants imperméables catégorie III en caoutchouc nitrile (NF EN374) et des lunettes de sécurité contre les projections de liquide.
- Utiliser un masque de protection à cartouche combiné ABEK.
- Consulter la Fiche de Données de Sécurité.