

COMMENT COLLER DU CARRELAGE AU MUR ET SOL SUR UN ANCIEN CARRELAGE ?

L'envie d'une nouvelle décoration ou le changement de destination d'une pièce peuvent amener à vouloir re-carreler une surface. En respectant certains critères, il est possible de coller directement le nouveau carrelage sur l'ancien. Ne pas oublier cependant de vérifier les espaces sous les portes...



NOS SOLUTIONS



184
SOLFIBRÉ

Voir fiche p. 171



5024
PROLIDAL MAX

Voir fiche p. 172



5071
PROLISSOUPLE

Voir fiche p. 173



5046
ELIT

Voir fiche p. 173

LES ÉTAPES À RESPECTER

PRÉPARATION



Sonder les revêtements céramiques existants afin de vérifier leur bonne tenue.

▶ **Si plus de 10 % de la surface sonne le creux**

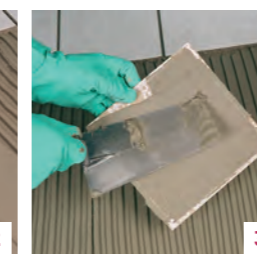
- Déposer l'ensemble des carreaux, gratter ou poncer les résidus de colle et aspirer les poussières.
- Appliquer uniformément au rouleau une couche de primaire **165 PROLIPRIM UNIVERSEL** (temps de séchage : 1 à 3 h).
- Ragréer avec **184 SOLFIBRÉ** et patienter au minimum 8 h avant la pose.

ÉTAPE 1

▶ **Si moins de 10 % de la surface sonne le creux, le collage sur ancien carrelage est possible**

- Pour cela déposer uniquement les carreaux soufflés.
- ▶ Sur pierres naturelles et granito : dépolir à l'aide d'une ponceuse équipée d'un disque diamant l'ensemble de la surface, puis dépoussiérer et nettoyer avec de la lessive sodée ou autre produit adapté.
- ▶ Sur carreaux céramiques émaillés ou polis : poncer jusqu'à élimination de l'aspect brillant.
- ▶ Sur autres carreaux non émaillés : laver avec de la lessive sodée afin d'éliminer toutes traces grasses ou brillantes, puis rincer et laisser sécher.

MISE EN ŒUVRE



ÉTAPE 2

▶ Pour un revêtement de format jusqu'à 2 200 cm², utilisez **5024 PROLIDAL MAX**, au delà et jusqu'à 3 600 cm², préférez **5071 PROLISSOUPLE**.

▶ Recoller les éléments manquants ou rectifier les défauts de planimétrie < 10 mm directement avec le mortier-colle.

▶ Étaler le mortier-colle sans primaire à l'aide d'une truelle ou d'une lisseuse sur une surface de 1 à 2 m².

▶ Régulariser l'épaisseur à l'aide de la taloche crantée adaptée.

ÉTAPE 3

▶ Procéder au beurrage de l'envers du carrelage dans le cas de carreaux de surface supérieure à 2 200 cm².

ÉTAPE 4

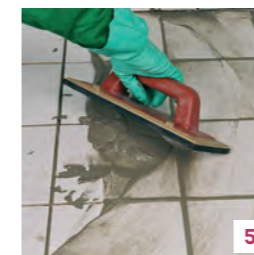
▶ Presser le carreau par marouflage ou par battage à l'aide d'un maillet afin d'assurer un parfait transfert.

▶ Ajuster les carreaux dans un délai de 20 min maximum.

▶ Jointoyer après 24 h.



FINITION



ÉTAPE 5

▶ Réaliser les joints avec **5046 ELIT**.

▶ Faire pénétrer à l'aide d'une raclette en caoutchouc et lisser en diagonale (largeur maximale du joint : 6 mm).

▶ Nettoyer à l'aide d'une éponge propre et légèrement humide les bavures dès que le mortier raidit. Attention à ne pas détériorer le joint.

▶ Dès que la surface du revêtement commence à poudrer, dépoussiérer à l'aide d'un chiffon sec pour parfaire le travail.

▶ Ne pas circuler sur la zone avant le lendemain.

PRÉCAUTIONS D'EMPLOI

- ▶ Dans le cas de flèches importants ponctuels (> 10 mm), rattraper l'épaisseur avec **770 LANKOREP FIN RAPIDE** appliqué sur une barbotine composée de 1/3 de **751 LANKO LATEX** et 2/3 d'eau de gâchage additionnée au mortier.

