

COMMENT ENDUIRE RAPIDEMENT UNE MAÇONNERIE ANCIENNE AVEC UN ENDUIT DE RESTAURATION ?

Imperméabiliser et décorer demeurent les fonctions principales à restaurer sur une façade ancienne détériorée. Au regard des techniques traditionnelles et des progrès réalisés dans la mécanisation de la mise en œuvre des enduits, la restauration d'une façade ancienne en une seule couche projetée à l'aide d'un mortier à la chaux est aujourd'hui possible. Cette technique répond à un impératif de gain de temps, sans négliger les performances : respiration de la façade grâce à la chaux, imperméabilisation à l'eau, régularité de teinte grâce au pré-dosage et simplicité d'emploi.



NOS SOLUTIONS



PAREXAL

Voir fiche p. 165



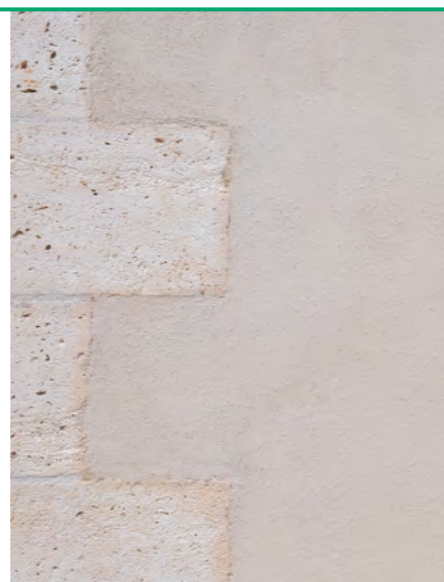
FIXOPIERRE

Voir fiche p. 161



TM 20

Voir fiche p. 169



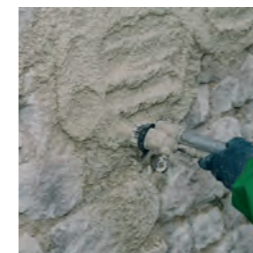
LES ÉTAPES À RESPECTER

PRÉPARATION



- ▶ Vérifier que le support soit sain et cohésif en sondant au marteau toute la surface. Si besoin, éliminer les parties non adhérentes.
- ▶ Nettoyer en prenant soin d'éliminer toute trace de plâtre et de peinture et dépoussiérer.
- ▶ Dégarnir les joints sur 2 à 3 cm.
- ▶ Effectuer les réparations nécessaires avec **PAREXAL** au minimum 7 jours avant l'application de l'enduit.
- ▶ Humidifier au jet à refus la veille en évitant de gorgier le mur d'eau.
- ▶ Compléter le jour même pour humidifier en profondeur.

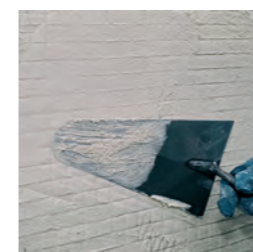
MISE EN ŒUVRE



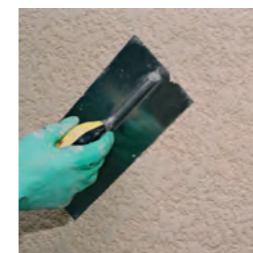
Mise en œuvre mécanique de PAREXAL

- ▶ Appliquer une couche en 2 passes minimum, serrées, espacées de 4 h d'attente minimum suivant les épaisseurs
- ▶ Serrer la 1^{ère} passe de dressage sur 5 mm au-dessus du nu de la maçonnerie.

- ▶ Pour des épaisseurs comprises entre 2,5 et 5 cm en continu, fixer une armature **TM20** à l'aide de pointes galvanisées, avant d'appliquer **PAREXAL** en 2 passes.
- ▶ 4 h après la dernière passe de dressage, appliquer une passe de **PAREXAL** destinées à donner l'aspect décoratif. L'épaisseur de l'enduit est de 10 mm minimum après finition.



FINITIONS



Finition rustique et rustique écrasé

- ▶ Appliquer la 2^{ème} passe de 5 mm d'épaisseur minimum dressée et serrée.
- ▶ Lorsque celle-ci a tiré, projeter la passe de grain décoratif.
- ▶ L'aspect écrasé sera obtenu par le passage d'une taloche plastique ou inoxydable sur le relief du grain raffermi.

Finition taloché

- ▶ Appliquer une passe en épaisseur de 6 à 7 mm dressée et serrée.
- ▶ Dès raffermissement, talocher la surface à l'aide d'une taloche bois ou d'une éponge suivant l'aspect recherché.

Finition gratté

- ▶ Projeter directement une passe de l'ordre de 10 mm d'épaisseur dressée et serrée.
- ▶ Après un délai de séchage de 3 à 16 h, gratter l'enduit.

ASTUCES

- ▶ Possibilité de personnaliser la finition en ajoutant des sables locaux au malaxage de **PAREXAL** : 3 l de sable (2 à 5 mm) ou 300 g de terres naturelles colorantes maxi par sac.
- ▶ Sur les supports absorbants, réaliser au préalable un gobetis adjuvanté de **FIXOPIERRE** à raison de 0,5 à 1 l par sac de **PAREXAL**.

EN SAVOIR +

- ▶ **PAREXAL** dispose d'un Label Excell + Gold permettant une application dans les caves et les chais viticoles.
- ▶ DTA 7/16-1667.
- ▶ Certificat OB.