

## COMMENT ENDUIRE TRADITIONNELLEMENT UNE MAÇONNERIE ANCIENNE AVEC UN ENDUIT À LA CHAUX ?

La restauration du bâti ancien doit permettre à la façade de retrouver ses fonctions initiales d'imperméabilisation et de décoration, dans le respect des couleurs et des aspects régionaux. La technique traditionnelle met en œuvre des mortiers traditionnels à la chaux, appliqués manuellement en trois couches, ou mécaniquement en deux couches. En favorisant la perméabilité à l'air de l'enduit, la chaux préserve la bonne respiration de la façade et son imperméabilisation à l'eau. Pré-dosé en chaux et en pigments, l'enduit prêt à l'emploi assure une régularité de teinte et de performance.



### NOS SOLUTIONS



**PARLUMIÈRE CLAIR** Sous-enduit Voir fiche p. 167  
**PARLUMIÈRE FIN** Finition Voir fiche p. 167  
**PARLUMIÈRE MOYEN** Finition Voir fiche p. 168  
**FIXOPIERRE** Voir fiche p. 161  
**TM 20** Voir fiche p. 169

#### Guide de choix

Sous-enduit	Parement	Aspect	Application	
			Manuelle	Machine
PARLUMIÈRE CLAIR	PARLUMIÈRE CLAIR + sables	Local	■	■
	PARLUMIÈRE FIN	Gratté fin Taloché	■	■
	PARLUMIÈRE MOYEN	Gratté moyen Brossé	■	■

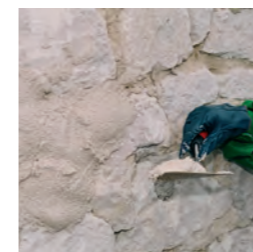
### LES ÉTAPES À RESPECTER

#### PRÉPARATION



- ▶ Vérifier que le support soit sain et cohésif en sondant au marteau toute la surface. Si besoin, éliminer les parties non adhérentes.
- ▶ Nettoyer en prenant soin d'éliminer toute trace de plâtre et de peinture et dépoussiérer.
- ▶ Dégarnir les joints sur 2 à 3 cm.
- ▶ Effectuer les réparations nécessaires au minimum 7 jours avant l'application de l'enduit.
- ▶ La veille, humidifier au jet en évitant de gorger le mur d'eau.
- ▶ Si nécessaire, ré-humidifier le support le jour de l'application.

#### MISE EN ŒUVRE



- Mise en œuvre manuelle jusqu'à 30 mm d'épaisseur ( finition comprise )**

  - ▶ Réaliser un gobetis de **PARLUMIÈRE CLAIR** en 5 à 8 mm d'épaisseur en guise de couche d'accrochage.
  - ▶ Patienter 48 h avant l'application du corps d'enduit. Appliquer manuellement **PARLUMIÈRE CLAIR** sur 10 à 15 mm d'épaisseur et le laisser sécher 3 jours minimum.

**Mise en œuvre projetée jusqu'à 50 mm d'épaisseur ( finition comprise )**

  - ▶ Fixer une armature de renfort galvanisée **TM20** pour des épaisseurs supérieures à 30 mm et de manière générale, sur tous les supports hétérogènes.
  - ▶ Projeter le corps d'enduit directement sur le support en 2 couches minimum dressées, serrées, espacées de 3 jours minimum, en gardant un aspect rugueux pour recevoir la finition.
  - ▶ Le délai de recouvrement est de 3 à 6 jours suivant les conditions ambiantes.
  - ▶ Humidifier chaque couche d'enduit avant recouvrement.

#### FINITIONS



- Finition gratté**

  - ▶ Appliquer une couche de l'ordre de 10 mm d'épaisseur dressée et serrée.
  - ▶ Employer **PARLUMIÈRE FIN** ou **MOYEN** en fonction de la finesse du gratté souhaité.
  - ▶ Après un délai de séchage de 3 à 16 h, gratter l'enduit.

**Finition brossé**

  - ▶ Appliquer **PARLUMIÈRE MOYEN** en épaisseur de 8 à 10 mm, dresser et serrer.

**Finition taloché**

  - ▶ Dès raffermissement, brosser à l'aide d'une brosse à poils souples.
  - ▶ Appliquer **PARLUMIÈRE FIN** en épaisseur de 6 à 7 mm, dresser et serrer.
  - ▶ Talocher à l'avancement sur l'enduit raffermi à l'aide d'une taloche bois, plastique ou éponge suivant l'aspect recherché.

#### ASTUCES

- ▶ Possibilité de personnaliser la finition en ajoutant des sables locaux au malaxage de **PARLUMIÈRE CLAIR** ou **PARLUMIÈRE FIN** ou **PARLUMIÈRE MOYEN** : 3 l de sable (2 à 5 mm) ou 300 g de terres naturelles colorantes maxi par sac.
- ▶ Finition possible avec un revêtement à la chaux aérienne de type **CALCIDECO** en 3 à 4 mm d'épaisseur environ ou **CALCILANE BADIGEON**.
- ▶ Sur les supports absorbants, réaliser au préalable un gobetis adjuvanté de **FIXOPIERRE** à raison de 0,5 à 1 l par sac de **PARLUMIÈRE CLAIR**.

#### EN SAVOIR +

- ▶ Les performances de **PARLUMIÈRE CLAIR**, **FIN** et **MOYEN** ont été contrôlées favorablement au Laboratoire de Recherche des Monuments Historiques (LRMH) par le Cercle des Partenaires du Patrimoine.
- ▶ **PARLUMIÈRE CLAIR**, **FIN** et **MOYEN** disposent du label Excell + Gold permettant une application dans les caves et chais viticoles.
- ▶ Règles du DTU 26.1.