

COMMENT IMPERMÉABILISER PAR L'INTÉRIEUR LES MURS MAÇONNÉS HUMIDES EN SOUS-SOL ?

Les soubassements des habitations présentent fréquemment des infiltrations ou des taux d'humidité anormalement élevés. Les origines peuvent être multiples : défauts de maçonnerie, mauvais drainage, remontées de nappe phréatique... Lorsque les soubassements sont déjà remblayés, il devient délicat, voire impossible d'intervenir par l'extérieur. L'imperméabilisation peut se faire par l'intérieur grâce à un procédé appelé « cave sèche ».



NOS SOLUTIONS



222
LANKOFUGEANT

Voir fiche p. 150



224
LANKOPLUG

Voir fiche p. 150



730
LANKOREP FIN

Voir fiche p. 155



770
LANKOREP FIN RAPIDE

Voir fiche p. 156

LES ÉTAPES À RESPECTER

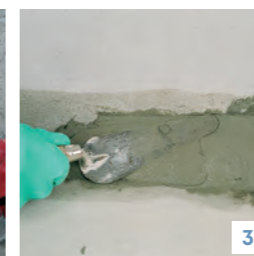
PRÉPARATION

ÉTAPE 1

Préparation des supports admissibles : maçonneries, parpaings et béton.

- ▶ Vérifier que le support soit sain et nettoyé de toutes parties friables et non adhérentes.
- ▶ Éliminer les anciens revêtements, notamment ceux dégradés par jet d'eau haute pression, sablage ou repiquage.
- ▶ Ragréer les nids de cailloux, les zones de bullage, boucher les fissures et les joints creux avec **730 LANKOREP FIN** ou **770 LANKOREP FIN RAPIDE**.
- ▶ Humidifier le support quelques heures avant application.

MISE EN ŒUVRE



ÉTAPE 2

- ▶ Les infiltrations sont souvent localisées à des endroits précis : jonction sol-mur, angles, passages de canalisation, fissures...
- ▶ Tous ces points singuliers doivent faire l'objet d'un traitement préalable.

ÉTAPE 4

Traitement des infiltrations

- ▶ Colmater les arrivées d'eau avec **224 LANKOPLUG**.
- ▶ Maintenir humide pendant 15 min environ la surface colmatée.
- ▶ Patience 24 h à 20°C, le temps de séchage du mortier de réparation avant l'application de l'enduit d'imperméabilisation.



ÉTAPE 3

Traitement jonction sol-mur et angles

- ▶ Repiquer le support.
- ▶ Réaliser une gorge au droit du mur d'un rayon d'amplitude de 5 cm (à l'aide d'un coude PVC de 80 mm) en **730 LANKOREP FIN** ou **770 LANKOREP FIN RAPIDE**.

FINITION



ÉTAPE 5

Application de l'enduit **222 LANKOFUGEANT**

- ▶ Le support doit être humide sans être ruisselant.
- ▶ Appliquer en 2 couches croisées minimum avec un balai ou une brosse mi-dure.

ÉTAPE 6

- ▶ Patience 12 à 24 h de séchage entre les 2 couches.
- ▶ Ré-humidifier le support avant la 2^{ème} couche.
- ▶ Assurer une épaisseur minimale de 2 mm après séchage.

ASTUCES

- ▶ Remplacer **730 LANKOREP FIN** par **770 LANKOREP FIN RAPIDE** pour une prise plus rapide.

PRÉCAUTIONS D'EMPLOI

- ▶ L'enduit ne doit pas se dessécher entre les deux couches.
- ▶ Attention à la prise instantanée de **224 LANKOPLUG**.

EN SAVOIR +

- ▶ Dans le cas d'une nappe phréatique importante, créer un puisard et pomper l'eau pour diminuer la pression.
- ▶ L'application directe sur parpaings est réservée aux murs de 2^{ème} et 3^{ème} catégories (garages, caves...).
- ▶ **222 LANKOFUGEANT** dispose d'un PV APPlus pression / contre-pression.