

COMMENT RÉALISER UN REVÊTEMENT DE SOL DÉCORATIF ET ANTIDÉRAPANT ?

Adapté pour les aménagements urbains et privés, un sol en béton désactivé offre une surface résistante aux fortes sollicitations (abrasion et agressions climatiques) et apporte une solution esthétique et économique. L'application d'un hydrofuge de surface permet d'assurer une protection longue durée du revêtement de sol.



NOS SOLUTIONS



314
LANKOFLUID

Voir fiche p. 179

253
LANKO DÉSACTIVANT

Voir fiche p. 178

257
LANKO DÉSACTIVANT FIN

Voir fiche p. 178

238
LANKO RESIST HYDRO

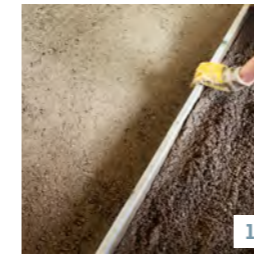
Voir fiche p. 177

239
LANKO RESIST SOL MAT

Voir fiche p. 178

LES ÉTAPES À RESPECTER

PRÉPARATION



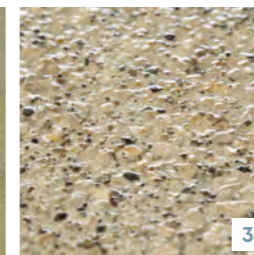
ÉTAPE 1

- ▶ Vérifier que le support soit propre et sans eaux superficielles.
- ▶ Préparer à l'avance les calepinages nécessaires.

La composition et la mise en place du béton sont importantes pour obtenir de bons résultats.

- ▶ Mettre en place le béton à consistance plastique, en utilisant un adjuvant superplastifiant **314 LANKO FLUID**, afin d'améliorer les caractéristiques du béton et de faciliter sa mise en œuvre.
- ▶ Procéder à la mise en œuvre du béton à désactiver de façon régulière par talochage et par vibration de courte durée.

MISE EN ŒUVRE



ÉTAPE 2

- ▶ Pulvériser le désactivant **253 LANKO DÉSACTIVANT** ou **257 LANKO DÉSACTIVANT FIN** à la surface du béton frais de façon homogène, une fois que la surface devient mat (l'eau de ressuage a disparu).

- ▶ Adapter le choix du désactivant en fonction de la dimension des granulats utilisés et de l'aspect esthétique souhaité.

- ▶ Laver la surface du béton sous pression de 100 à 150 bars, dans un délai 4 à 24h.

- ▶ Finir par un rinçage sans pression pour obtenir une surface bien propre et antidérapante.

ÉTAPE 3

- ▶ Assurer une protection de longue durée contre l'eau et les taches, en appliquant un hydrofuge ou hydro-oléofuge de surface **238 LANKO RESIST HYDRO** ou **239 LANKO RESIST SOL MAT**.

ASTUCES

Personnaliser la composition du béton afin d'obtenir un revêtement de sol décoratif :

- ▶ Couleur du sable
- ▶ Pigment coloré dans la masse
- ▶ Dimension et couleur des granulats
- ▶ Profondeur de gravure

