

COMMENT RÉNOVER UN ANCIEN ENDUIT SAIN ?

Vouloir changer la couleur d'une façade ou modifier l'aspect d'un enduit existant... sans piquer toute la surface, c'est possible. Si l'enduit hydraulique en place est sain et cohésif, il peut être conservé et recouvert d'un nouvel enduit, en respectant néanmoins certaines conditions.



NOS SOLUTIONS



MONOREX GF/GM

Voir fiche p. 163



MONOMAX GF/GM

Voir fiche p. 162/163



PAREXAL

Voir fiche p. 165



FIXOPIERRE

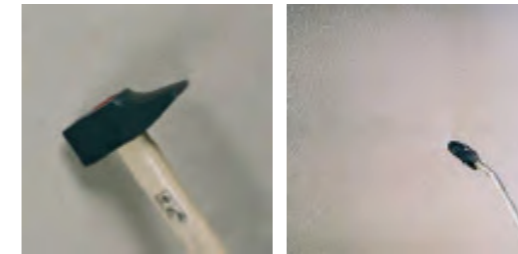
Voir fiche p. 161

Guide de choix

	Finitions				
	Gratté		Taloché	Rustique écrasé	Jeté truelle
	Fin	Moyen			
MONOREX GF	■		■	■	
MONOREX GM		■		■	
MONOMAX GF	■		■	■	
MONOMAX GM		■		■	
PAREXAL	■		■	■	■

LES ÉTAPES À RESPECTER

PRÉPARATION DU SUPPORT SUR ENDUIT HYDRAULIQUE EXISTANT



- ▶ Vérifier que le support est cohésif en sondant au marteau toute la surface.
- ▶ Si besoin, éliminer les parties non adhérentes.
- ▶ Nettoyer en prenant soin d'éliminer toute trace de plâtre, de salissure, de peinture et dépolssiérer.
  - Utiliser **251 LANKO NET VERT** pour éliminer le verdissement.
  - Utiliser **254 LANKO NET ROUGE** pour éliminer les algues rouges.
  - Utiliser **248 LANKO NET POLLUTION** pour éliminer les traces noires.
  - Terminer par un nettoyage à haute pression.
- ▶ Vérifier que le support n'est pas hydrofugé.
- ▶ Sur supports fermés (non absorbants) appliquer préalablement **MICRO GOBETIS 3000** ou un gobetis d'accrochage réalisé avec 0,5 l de **FIXOPIERRE** ou de **751 LANKO LATEX** pour 1 sac.

MISE EN ŒUVRE DU NOUVEL ENDUIT DE FINITION



- Application de l'enduit**
- ▶ La projection du nouvel enduit : **MONOREX GF/GM, MONOMAX GF/GM** ou **PAREXAL** se fait en épaisseur 6 à 8 mm finie après grattage ou talochage.
  - ▶ La finition rustique / rustique écrasée est réalisée dès raffermisssement de l'enduit (épaisseur de 3 à 5 mm).
  - ▶ La finition jetée truelle (**PAREXAL**) est réalisée en 2 passes. La 1<sup>ère</sup> pour recouvrir le support et la 2<sup>ème</sup> pour harmoniser la finition.

ASTUCES

- ▶ En rénovation, préférer les enduits semi-allégés pour réduire le poids sur la façade et limiter les tensions.
- ▶ En finition gratté, ne pas oublier de laver ou de dépolssiérer à la brosse souple après séchage de l'enduit.
- ▶ **PAREXAL** peut être appliqué manuellement après un gâchage à la bétonnière.

PRÉCAUTIONS D'EMPLOI

- ▶ + 5°C pour les teintes claires, + 8°C pour les teintes soutenues.
- ▶ Au-delà de + 30°C, prendre des dispositions particulières.
- ▶ Attention aux surépaisseurs au niveau des gonds des volets : vérifier l'épaisseur admissible pour la fermeture des volets.