

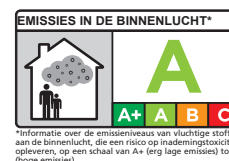
737 LANKOREP FISSURE (SCHEUREN)

REPARATIE



DE "PLUSPUNTEN" VAN HET PRODUCT

- Behandeling van fijne scheurtjes door injectie
- Bijzonder vloeibare gietmortel
- Bijzonder hoge mechanische weerstand
- Bijzonder goede hechting op beton
- Uitstekend bestand tegen zeeewater en sulfaathoudend water



▼ HYDRAULISCHE INJECTIEGIETMORTEL, behandeling van fijne scheurtjes door injectie

EIGENSCHAPPEN

Aan te maken poeder op basis van speciale hydraulische bindmiddelen.

TOEPASSINGEN

- Behandeling van barsten door injectie in het beton, onder voetplaten en onder verlijmd vloerstenen
- Regeneratie van poreus, hol beton en van metselwerk.

KENMERKEN

- Werkzame stoffen op basis van speciale cement en hulpstoffen, zonder chloride of metaaldeeltjes.
- Grijs poeder klaar om te bevochtigen
- Uitlooptijd uit de Marsh-trechter (ø 8 mm):
 - Initiële vloeitijd: 10 à 20 seconden
 - Vloeitijd na 60 minuten: 20 à 30 seconden
- Granulometrie: 98,5% valt erdoor bij 12 micron
- Levensduur: 120 minuten bij 20°C.
- pH: 12

Bindtijd ⁽¹⁾

Temperatuur	+20 °C
Start van de binding	17 u - 20 u
Einde van de binding	20 u - 22 u

Mechanische weerstand (MPa) ⁽²⁾

Vervaltijd	2 dagen	7 dagen	8 dagen
Buiging	5	7,5	9
Samendrukking	40	65	70

Injecteerbaarheid in de zandkolom*

- In een vochtige omgeving volgens de P18-891-norm Tijd: < 4 min
- * De vermelde laboratoriumwaarde is louter indicatief.

GEBRUIKSAANWIJZING

Vorbereiding van de ondergrond

- Kap het oppervlak van de scheur af.
- Plaats de injectoren (verlijmd of ingekapseld).
- Dicht oppervlakkige scheuren met (224 LANKOPLUG, 735 LANKOREP RAPIDE of 770 LANKOREP FIN RAPIDE).
- Bevochtig de scheuren eerst door leidingwater te injecteren.

Vorbereiding van het product

- Bereid de nodige hoeveelheid water voor de gietmortel voor (6,75 liter voor 15 kg 737 LANKOREP FISSURE).
- Giet het poeder in het water onder mechanisch roeren (roertoestel op hoge snelheid: 1500 à 2500 toeren/min).
- Blijf gedurende 3 à 4 min mengen.
- Laat de gietmortel ongeveer 5 minuten rusten alvorens hem te injecteren.

Toepassing van het product

- 737 LANKOREP FISSURE moet worden geïnjecteerd met een injectiemachine (gewoonlijk 0,5 à 1 bar).
- De injectiedruk varieert naargelang van het te behandelen werkstuk (scheuren, poreus en hol beton, opvullen van leemten).
- De verbinding van de injectiemachine en de injectoren wordt bij voorkeur met doorzichtige slangen aangesloten.

Dosering/rendement (E/C = 0,45)

Hoeveelheid poeder	1 emmer van 15 kg
Water	6,75 liter
Volume na het aanbrenen	12 liter

VOORZORGEN BIJ GEBRUIK

- Uiterste gebruikstemperatuur: +5°C tot +35°C.
- Actieve scheuren moeten specifiek worden onderzocht door de hoofdaannemer.
- Raadpleeg het veiligheidsinformatieblad.

(1) De gemiddelde laboratoriumwaarden zijn louter indicatief. (2) Proeven verricht op proefstukken van 4 x 4 x 16 cm, bewaard bij +20°C en 90% vochtigheid. De laboratoriumwaarden zijn louter indicatief.

VERPAKKING

- Emmer van 15 kg lange houdbaarheid.

HOUDBAARHEID

12 maanden na fabricagedatum in de oorspronkelijke, ongeopende verpakking in een droge, vorstvrije ruimte.

WAARBORG

- Beroepsaansprakelijkheid van de fabrikant.

REFERENTIEDOCUMENT

- Verslag van de EDF/CEMETE CE/01004A-proeven.

TECHNISCHE BIJSTAND: De maatschappij ParexGroup S.A. helpt en informeert ondernemingen die daarom verzoeken voor het starten van een werk, om te verduidelijken welke specifieke voorschriften gelden voor de verwerking van het product (of de werkwijze). Deze bijstand zal geen verband houden met het ontwerp van het werk, noch met de aanleg van de ondergronden, noch met een controle van de voorschriften voor het aanbrenen.

Technische documentatie 2015 - Dit gegevensblad heeft als doel informatie te verstrekken over de producteigenschappen. De hierin opgenomen informatie is gebaseerd op onze huidige kennis. De gebruiker moet informatie inwinnen over de aanpassing van het product voor het gewenste gebruik en nagaan of dit blad niet vervangen werd door een meer recente uitgave - Bijwerking beschikbaar op www.parexlanko.be. Deze technische fiche is een vertaling, enkel de originele Franstalige technische fiche is bindend.

ParexGroup N.V. / Industriepark 18 - 9031 Drongen
Tel (32) 09/281.07.77 - Fax (32) 09/281.08.88

PAREXLANKO