

ISOLANTS FAÇADES

IBLR

BANDEAUX EN LAINE DE ROCHE
SÉCURITÉ INCENDIE

Bande isolante en laine de roche utilisée comme protection incendie en façade.

Répond aux critères de l'Instruction Technique n° 249 et du Guide de Préconisations **ETICS-PSE** en tant que solution de protection, en association avec le polystyrène expansé.

CARACTÉRISTIQUES TECHNIQUES

Dimensions des bandes	1 200 x 200 mm Épaisseurs de 80 à 200 mm
Conductivité thermique	$\lambda \leq 0,038$ W/m.K
Masse volumique	> 90 kg/m ³
Réaction au feu	Classe A1
Systèmes associés	PARISO PSE-M
	PARISO PSE-F
	PARISO PSE-U
	PARISO LR-M
	PARISO LR-F

MODE DE FIXATION

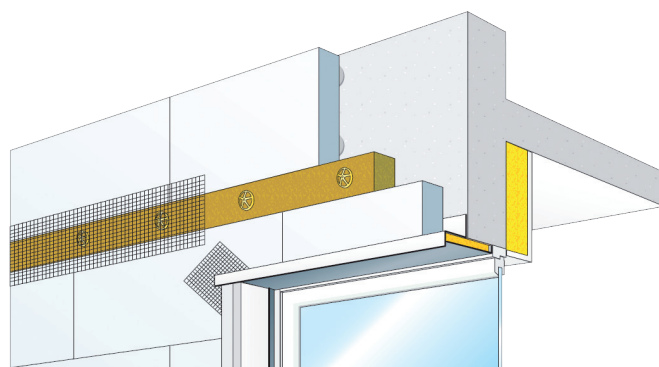
- **Collage en plein avec fixation mécanique chevillée complémentaire :** Chevilles à clou ou vis métallique impératif ; 3 chevilles par bande

DOCUMENTS DE RÉFÉRENCE

- NF EN 13162
- Certification ACERMI (nous consulter)
- Cahier du CSTB 3714_V2
- IT 249
- Guide de Préconisations ETICS-PSE_V2

RÉFÉRENCEMENT

Référence	Épaisseur (mm)
IBLR80-1	80
IBLR100-1	100
IBLR120-1	120
IBLR140-1	140
IBLR160-1	160
IBLR180-1	180
IBLR200-1	200



PRÉCAUTIONS D'EMPLOI

Les panneaux isolants doivent être protégés contre les intempéries : avant leur pose, en cours de pose, après leur pose et avant enduisage.

PHOTOS NON CONTRACTUELLES