

## FIXATIONS DE L'ISOLANT



# IFXF-1

## CHEVILLE À FRAPPER CLOU MÉTALLIQUE

Cheville à frapper à clou métallique pour la fixation des isolants des systèmes **PARISO**.

## LES + PRODUITS

- ▶ Clou pré-monté pour accélérer la pose.
- ▶ Convient pour la fixation des bandeaux en laine de roche.
- ▶ Certifiée pour toutes les catégories de support (A, B, C, D, E).

## CARACTÉRISTIQUES TECHNIQUES

Nature du clou	Acier galvanisé
Diamètre de perçage	8 mm
Diamètre de la rosace	60 mm
Profondeur de perçage	≥ 35 mm (≥ 55 mm pour supports D et E)
Profondeur d'ancrage	≥ 25 mm (≥ 45 mm pour supports D et E)
Montage	À fleur uniquement
Systèmes associés	<a href="#">PARISO PSE-M</a>
	<a href="#">PARISO PSE-F</a>
	<a href="#">PARISO PSE-H</a>
	<a href="#">PARISO PSE-U</a>
	<a href="#">PARISO LR-F</a>
	<a href="#">PARISO LR-M</a>

## DOCUMENTS DE RÉFÉRENCE

- [ETA-11/0192](#)
- [Cahier du CSTB 3035\\_V3 \(CPT\)](#)
- [Cahiers du CSTB 3701 et 3714\\_V2](#)
- [DTA des systèmes de la gamme PARISO disponibles sur notre site internet \[parexlanko.com\]\(http://parexlanko.com\)](#)

## RÉFÉRENCEMENT

Référence	Longueur de cheville (mm)	Épaisseur max. d'isolant (mm)	Unité de vente
IFXF60-1	95	60	Boîte de 100
IFXF80-1	115	80	
IFXF100-1	135	100	
IFXF120-1	155	120	
IFXF140-1	175	140	
IFXF160-1	195	160	
IFXF180-1	215	180	
IFXF200-1	235	200	
IFXF220-1	255	220	
IFXF240-1	275	240	
IFXF260-1	295	260	

PHOTOS NON CONTRACTUELLES

# IFXF-1

## CHEVILLE À FRAPPER CLOU MÉTALLIQUE

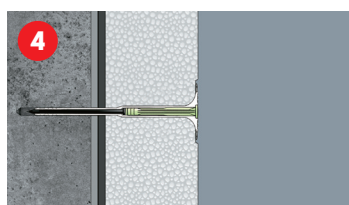
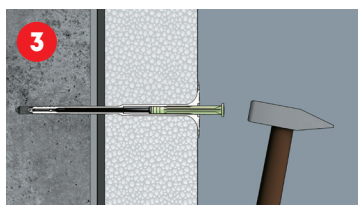
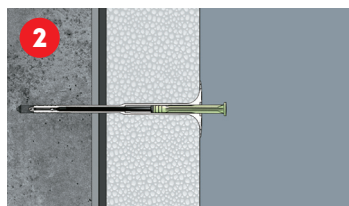
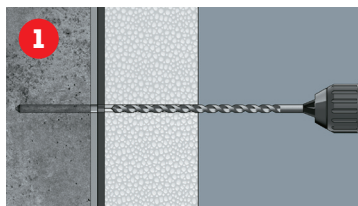
## CATÉGORIES D'UTILISATION

Support	Nature	Résistances caractéristiques pour supports neufs	Classe de résistance
A	Béton	900 N	3
B	Brique terre cuite pleine, brique silico-calcaire pleine	900 N	3
C	Brique terre cuite creuse masse volumique $\geq 1,2 \text{ kg/dm}^3$	750 N	4
	Brique terre cuite creuse masse volumique $\geq 0,9 \text{ kg/dm}^3$	600 N	5
	Brique silico-calcaire creuse	900 N	3
D	Béton allégé	900 N	3
E	Béton cellulaire	500 N	6

## ESSAIS D'ARRACHEMENT :

Sur supports neufs ou existants dont on ignore les caractéristiques, des essais d'arrachement doivent être réalisés conformément au paragraphe 9 (annexe 2) du cahier du CSTB 3035\_V3 (CPT). Nous consulter pour la réalisation de ces essais.

## MONTAGE



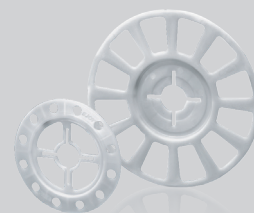
La cheville doit être posée à fleur

## PRÉCAUTIONS D'EMPLOI

La longueur de la cheville sera déterminée en prenant en compte l'épaisseur de l'enduit existant. La cheville doit être posée à plus de 100 mm de l'arête du support. Les chevilles doivent être espacées d'au moins 100 mm les unes des autres.

## ACCESSOIRE COMPLÉMENTAIRE

- ▶ Rosace (**IRO90**) : Rondelle destinée à augmenter le diamètre de rosace à 90 mm.  
Améliore la tenue au débouffage.  
Boîte de 100.



PHOTOS NON CONTRACTUELLES