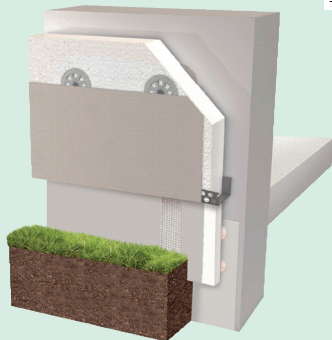


- SYSTÈME AVEC ISOLANT PSE POUR
LES PAROIS SEMI-ENTERRÉES

1/2



LES + SYSTÈME

- ▶ Isolation de parois semi-enterrées
- ▶ Permet de limiter le pont thermique du nez de dalle

DOCUMENTS DE RÉFÉRENCE

- ▶ Documents Techniques d'Application (DTA) et Avis Techniques (AT) des systèmes PARISO
- ▶ Cahier du CSTB 3035_V3 : Cahier des Prescriptions Techniques, septembre 2018
- ▶ NF DTU 20.1

PARISO PE 1

FAÇADES
ISOLANTES
PAREXLANKO

DESCRIPTION

- Système pour l'Isolation Thermique Extérieure des parois semi-enterrées, en complément du système d'isolation extérieure des façades.
- Système composé d'un isolant polystyrène expansé haute densité (PSE), collé ou calé-chevillé au support, de la couche de protection **662 LANKOCEM** armée d'un treillis en fibres de verre et d'une éventuelle finition par peinture.
- Il a pour fonction de réduire le pont thermique linéique au niveau du nez de dalle (liaison mur / plancher bas). Il permet également d'offrir en partie non enterrée un aspect esthétique continu.

DOMAINE D'EMPLOI

- Système destiné aux parois en béton ou en maçonnerie (nues ou revêtues), en travaux neufs ou en rénovation.
- Système pouvant être posé sur des murs de 2^{ème} ou de 3^{ème} catégorie au sens du NF DTU 20.1.
- Depuis le niveau du sol extérieur après remblaiement :
 - la profondeur maximale de pose du système est de 1 m,
 - la hauteur maximale du système en partie aérienne est de 30 cm.
- Se référer aux Documents Techniques d'Application (DTA) et Avis Techniques (AT) des systèmes PARISO en façade pour connaître les conditions précises d'emploi du système **PARISO PE 1**.

COMPOSANTS

- Voir tableau ci-après.

MISE EN ŒUVRE

- La mise en œuvre du système **PARISO PE 1** doit respecter les dispositions décrites dans les DTA et AT des systèmes **PARISO** en façade. Consulter également les Fiches Techniques des produits.
- Si la paroi a été préalablement traitée, l'isolant IPSB est collé :
 - avec **201 LANKOBLACK PÂTEUX** si la paroi est revêtue d'un enduit bitumineux,
 - avec **662 LANKOCEM** si la paroi est revêtue d'un enduit hydraulique d'imperméabilisation.
- Si la paroi n'a pas été préalablement traitée, l'isolant IPSB est calé-chevillé.
- Lorsque la hauteur de la partie non enterrée du système est comprise entre 15 et 30 cm, l'armature renforcée **IAVR** doit être mise en œuvre dans l'enduit **662 LANKOCEM** avec l'armature normale **IAVU** ou **IVPC**.

- Le système **PARISO PE 1** doit être désolidarisé du système d'ITE en façade ; le retrait entre le nu de l'enduit **662 LANKOCEM** et la goutte d'eau du rail de départ du système en façade doit être ≥ 5 mm.
- Sur la partie enterrée, la couche de protection peut être laissée nue ou revêtue d'une membrane drainante ; sur la partie non enterrée, la couche de protection peut être laissée nue ou revêtue de la peinture **SILICANE PEINTURE** ou **CRYLANE**.
- À l'issue des travaux, le remblaiement de la partie enterrée doit être réalisé conformément aux Règles de l'Art avec des sables calibrés, à l'exclusion de tous gravats tranchants.
- Consulter également les Fiches Techniques des produits.

PERFORMANCES

Résistance thermique

- La résistance thermique du système **PARISO PE 1** augmente avec l'épaisseur d'isolant. Se référer au certificat ACERMI de l'isolant pour connaître les résistances thermiques en fonction de l'épaisseur (de 40 à 200 mm).

PARISO PE 1

2/2

- (1) Panneaux certifiés ACERMI avec profil d'usage
 $I \geq 2 - S \geq 4 - O \geq 3 - L \geq 3(120) - E \geq 2$
- (2) Chevilles faisant l'objet d'une Évaluation Technique Européenne
- (3) Armatures certifiées CSTBat avec classement
 $T \geq 1 - Ra \geq 1 - M = 2 - E \geq 2$
- (4) Application optionnelle du revêtement décoratif
- (5) Application préalable obligatoire de **SILICANE FOND** mélangé à 100 % de **SILICANE PEINTURE**

Composants

- Les composants du système **PARISO PE 1** sont listés ci-dessous (les consommations sont données pour les parties courantes). Consulter les Fiches Techniques des produits et le Guide des Composants ITE **PAREXLANKO**

Colles	201 LANKOBLACK PÂTEUX : mortier bitumineux - 1,0 à 2,0 kg/m ² 662 LANKOCEM : mortier hydraulique - 1,0 à 2,0 kg/m ²
Produits de calage	MAITÉ : mortier hydraulique - 2,6 à 3,5 kg/m ² COLLE CCP+ : mortier hydraulique - 2,6 à 3,5 kg/m ² EASYCOAT : mortier hydraulique - 2,6 à 3,5 kg/m ² UNITÉ : mortier hydraulique - 2,6 à 3,5 kg/m ² 662 LANKOCEM : mortier hydraulique - 1,0 à 2,0 kg/m ²
Panneaux isolants (1)	IPSB : PSE blanc, $\lambda = 0,036$ W/m.K, 1200 x 600 mm, surface lisse
Fixations mécaniques (2)	IFXV : cheville à visser, vis métal - 2 chevilles/panneau IFXF : cheville à frapper, clou métal ou plastique - 2 chevilles/panneau
Enduit	662 LANKOCEM : couche de protection - 4,5 à 6,0 kg/m ²
Armatures normales (3)	IAVPC, IAVU : treillis en fibres de verre - 160 g/m ² - 1,1 m ² /m ²
Armature renforcée	I AVR : treillis en fibres de verre - 700 g/m ² - 1,0 m ² /m ²
Revêtements décoratifs (4)	SILICANE PEINTURE (5) : peinture silicate - 0,4 kg/m ² environ CRYLANE : peinture acrylique - 0,4 kg/m ² environ
Accessoires	Rails de départ, colle 536 COL'EXTRÊME , cornières d'angle, produits de calfeutrement...

ASSISTANCE TECHNIQUE : ParexGroup S.A. assure l'information et l'aide aux entreprises qui en font la demande pour le démarrage d'un chantier afin de préciser les dispositions spécifiques de mise en œuvre du produit (ou procédé). Cette assistance ne peut être assimilée ni à la conception de l'ouvrage, ni à la réception des supports, ni à un contrôle des règles de mise en œuvre.

0 826 08 68 78 Service 0,15 € / appel
* prix appel

DOCUMENTATION TECHNIQUE - Novembre 2018

Cette Fiche Technique a pour but d'informer sur les propriétés du produit. Les renseignements qui y figurent sont basés sur nos connaissances actuelles. Il appartient à l'utilisateur de s'informer sur l'adaptation du produit à l'usage désiré et de vérifier qu'il dispose de la version la plus récente - Mise à jour consultable sur parexlanko.com

PAREXGROUP S.A. 19 place de la Résistance - CS 50053
92445 Issy-les-Moulineaux Cedex - Tél. (33) 01 41 17 20 00

PAREXLANKO