

COMMENT SCELLER UN GOND ?

Dans le cas d'un scellement de gond de volet par exemple, le diamètre des trous de perçage est relativement petit. Afin de faciliter le positionnement et la fixation du gond, la rapidité de prise du produit de scellement est un élément essentiel. Deux solutions sont alors envisageables, soit l'emploi d'un mortier hydraulique à prise rapide de faible granulométrie, soit l'utilisation d'un scellement chimique en cartouche.



NOS SOLUTIONS



155
MORTIER RAPIDE

Voir fiche p. 145

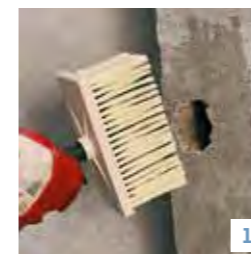


729
LANKOSCELFAS

Voir fiche p. 151

LES ÉTAPES À RESPECTER

PRÉPARATION

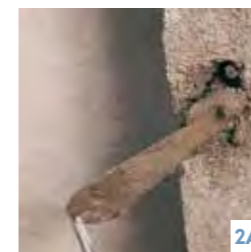


ÉTAPE 1

Application du mortier hydraulique 155 MORTIER RAPIDE

- ▶ Dépoussiérer et humidifier l'emplacement destiné au scellement.
- ▶ Réaliser un trou en forme de queue d'arronde pour les matériaux pleins.

MISE EN ŒUVRE (Solution 1)



2A



3A

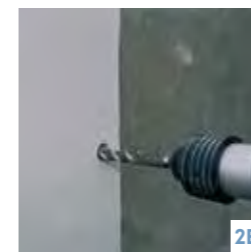
ÉTAPE 2A

- ▶ Gâcher manuellement par petites quantités.
- ▶ Positionner l'élément à sceller et le caler avec de petits morceaux de briques ou de tuiles.

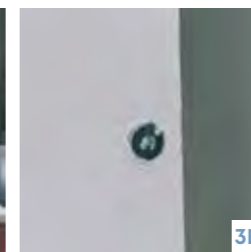
ÉTAPE 3A

- ▶ Appliquer le mortier en serrant jusqu'à refoulement du produit.
- ▶ Lisser la surface.
- ▶ Attention au temps de prise ultra-rapide (2 min).

MISE EN ŒUVRE (Solution 2)



2B



3B

ÉTAPE 2B

- Préparation des supports admissibles : béton, parpaings, briques.
- ▶ Vérifier que le support soit sain, cohésif et résistant.
 - ▶ Percer un trou au diamètre adapté : dans le cas d'un scellement chimique, prévoir un trou de diamètre de 2 à 6 mm supérieur au diamètre de la tige du gond à sceller.

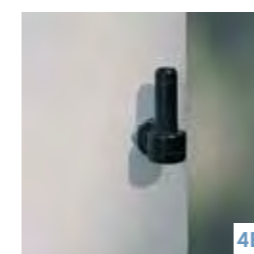
- ▶ Dans le cadre d'une brique creuse, positionner le tamis d'injection dans le trou.
- ▶ Déverrouiller le pistolet et ramener la tige poussoir du pistolet en arrière.
- ▶ Insérer la cartouche et enlever le bouchon.
- ▶ Fixer le mélangeur, faire sortir un peu de produit jusqu'à l'obtention du mélange homogène et l'introduire complètement jusqu'au fond du trou.

ÉTAPE 3B

- Application de 729 LANKOSCELFAS. Surtout ne pas humidifier le support.
- ▶ Après percement, dépoussiérer soigneusement le trou de scellement à l'aide d'un écouvillon et par une opération de soufflage avec une soufflette.

ÉTAPE 4B

- ▶ Extruder le produit en ramenant progressivement le pistolet vers l'extérieur.
- ▶ Laisser apparaître un léger excédent de produit lors de l'introduction du gond.



4B

ASTUCES

- ▶ Protéger la surface exposée du soleil afin d'éviter un séchage trop rapide.
- ▶ Positionner les volets préalablement, faire tenir les gonds sur les pentures avec des élastiques avant scellement.

PRÉCAUTIONS D'EMPLOI

- ▶ Températures d'utilisation comprises entre + 5°C et + 35°C.

EN SAVOIR +

- ▶ 729 LANKOSCELFAS dispose de deux ATE (tiges filetées et fers à béton).