

IDART

FIXATION D'ÉLÉMENTS RAPPORTÉS SUR FAÇADES ISOLÉES

Système de fixation, sans pont thermique, de charges légères à moyennes, jusqu'à 15 kg en charge verticale dans l'**Isolation Thermique Extérieure sous Enduit**.

LES + PRODUITS

- ▶ Mise en œuvre après enduction.
- ▶ Montage simple et rapide.
- ▶ Convient aux supports béton, maçonnerie pleine et creuse.



CARACTÉRISTIQUES TECHNIQUES

Diamètre de perçage	8 mm
Profondeur de perçage	≥ 80 mm
Entraînement	TORX® T30
Adapté pour des charges telles que	- descentes d'eaux pluviales, - lampes, - détecteurs, - robinets d'extérieur
Systèmes compatibles	PARISO PSE-M
	PARISO PSE-E
	PARISO PSE-P
	PARISO LR-M

COMPOSITION DU SYSTÈME

- 1 cheville de façade
- 1 douille en plastique renforcée de fibre de verre
- 1 rondelle d'étanchéité
- 1 réducteur pour les vis de 5 ou 6 mm
- 1 embout de vissage TORX® T30

DOCUMENTS DE RÉFÉRENCE

- CPT 3035_V2
- DTA des systèmes de la gamme PARISO

RÉFÉRENCEMENT

Référence	Longueur totale des éléments assemblés (mm)	Unité de vente
IDART100	197	Boîte de 10
IDART120	217	Boîte de 10
IDART140	237	Boîte de 10
IDART160	257	Boîte de 10
IDART180	277	Boîte de 10
IDART200	297	Boîte de 10
IDART220	317	Boîte de 10
IDART240	337	Boîte de 10
IDART260	357	Boîte de 10
IDART280	377	Boîte de 10

CATÉGORIES D'UTILISATION

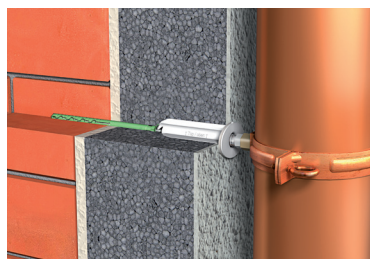
Support	Nature	Résistance traction axiale (kN)	Résistance cisaillement
A	Béton	0,3	0,15
B	Brique terre cuite pleine, brique silico-calcaire pleine	0,3	0,15
C	Brique terre cuite creuse, brique silico-calcaire creuse	0,25	0,15
D	Bloc de béton allégé plein	0,25	0,15
D	Bloc de béton allégé creux	0,15	0,15
E	Béton cellulaire	0,2	0,15

MONTAGE

1^{ER} CAS DE FIGURE :

Montage d'éléments rapportés à l'aide d'une patte à vis \varnothing 9 mm - M10, directement dans la douille de la fixation **IDART**.

Possibilité de fixation à l'aide d'une patte à vis \varnothing 5 à 6 mm via le réducteur en plastique.

**2^{ÈME} CAS DE FIGURE :**

Montage d'éléments rapportés à l'aide d'une vis de 5 ou 6 mm via le réducteur en plastique, dans la douille de la fixation **IDART**.



PRÉCAUTIONS D'EMPLOI

La charge maximale recommandée par point de fixation est de 15 kg (cisaillement).