

ACCESSOIRES DE DÉCOUPE



IDPLR

MACHINE DE DÉCOUPE À SCIE
POUR LAINE DE ROCHE
ÉPAISSEUR MAXIMALE DE COUPE : 300 MM À 90°

Appareil à fil chaud pour découpe rapide et précise des panneaux en laine de roche, en fibre de bois.

LES + PRODUITS

- ▶ Nombreuses possibilités d'extension
 - ▶ Compatible avec les machines à scier DeWalt, Bosch et scie sabre Milwaukee : possibilité de commander en option les glissières DeWalt, Bosch et Milwaukee séparément.
- Le choix d'une des glissières est obligatoire.**

CARACTÉRISTIQUES TECHNIQUES

Épaisseur maximale de coupe à 90°	de 90 à 300 mm
Épaisseur maximale de coupe à 45°	de 90 à 240 mm
Longueur maximale de coupe	1270 mm
Poids	26 kg
Alimentation électrique	230V 50Hz
Diamètre de fil	0,65 mm
Systèmes compatibles	Tous systèmes PARISO avec isolant laine de roche

DESCRIPTIF

- Pré-réglages d'épaisseurs d'isolation avec mécanisme de blocage.
- Guidage de l'outil de coupe des deux côtés. L'écartement du rail de guidage arrière peut être réglé exactement sur l'épaisseur de l'outil de coupe.
- Double pied escamotable intégré avec profil de pied extra-long pour une stabilité optimale de l'appareil, même avec des plaques lourdes.
- Grands supports de plaque des deux côtés, pivotants, pour des coupes obliques précises et individuelles.
- Support mural afin de pouvoir travailler sur l'échafaudage sans pied de stabilisation arrière.
- Glissières de guidage optionnelles avec crochet de blocage pour la fixation d'une sélection de machines à scier de marque et de scies sabres.

UTILISATION

- **Appareil destiné exclusivement à la découpe des isolants minéraux**
- **Utiliser à l'abri de la pluie et de l'humidité**
- **Pour l'entretien, utiliser des produits de nettoyage à sec sans solvant**

IDPLR

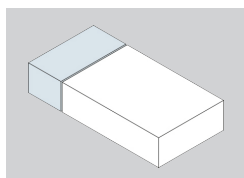
MACHINE DE DÉCOUPE À SCIE
POUR LAINE DE ROCHE

ÉPAISSEUR MAXIMALE DE COUPE : 300 MM À 90°

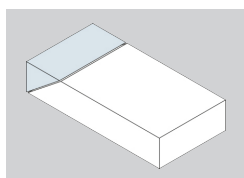
RÉFÉRENCIEMENT

Référence	Unité de vente	Livré avec
<p>IDPLR (fournie sans glissière pour machine à scie ni adaptateur pour scie à main. Possibilité de les commander séparément, se référer à la rubrique des accessoires optionnels).</p>	1	 <p>Pied de stabilisation télescopique</p> <p>Clé plate M5/M6</p>

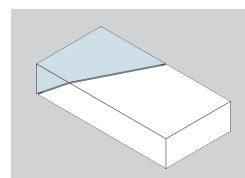
TYPES DE COUPES



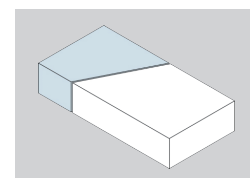
droite



onglet



oblique d'onglet



oblique

PRÉCAUTIONS D'EMPLOI

Port des gants de protection obligatoire (risque de brûlure).

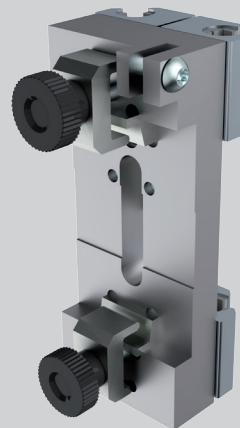
Port de lunettes de protection obligatoire. Le filament se trouve sous tension. En cas de rupture, il peut y avoir des projections d'étincelles.

- ▶ Réduction pour l'épaisseur de coupe pour des épaisseurs de panneaux allant de 10 à 100 mm (réf IRED).

Option obligatoire pour les panneaux d'épaisseur de 10 à 100 mm.



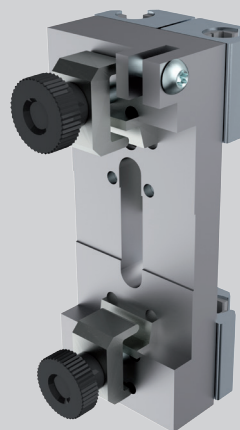
- ▶ Glissière de guidage pour scies Bosch (réf IGB)



- ▶ Glissière de guidage pour scies DeWalt (réf IGDW)



- ▶ Glissière de guidage pour scies Milwaukee (réf IGM)



- ▶ Adaptateur pour scie à main (réf ISCIELR)

