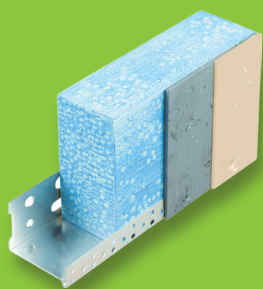


PROFILÉS



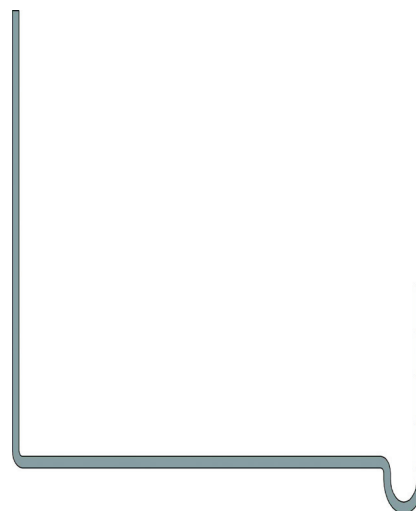
IPDA-1

PROFILÉ DE DÉPART EN ALUMINIUM

Profilé de départ en aluminium pour systèmes d'Isolation Thermique Extérieure de la gamme **PARISO**.
A utiliser obligatoirement avec le clip réf **ISC5** ou **ISC10**.

CARACTÉRISTIQUES TECHNIQUES

Retour arrière	H = 40,5 mm
Remontée	b = 19,5 mm
Systèmes compatibles	PARISO PSE-M
	PARISO PSE-E
	PARISO PSE-P
	PARISO LR-M
	PARISO MOB LR-M
	PARISO MOB PSE-M
	PARISO MOB FB-M



RÉFÉRENCEMENT

Référence	Épaisseur d'isolant (mm)	Unité de vente
IPDA40-1	40	Profilé de 2,5 m
IPDA50-1	50	Profilé de 2,5 m (vendu par 20)
IPDA60-1	60	Profilé de 2,5 m
IPDA70-1	70	Profilé de 2,5 m (vendu par 20)
IPDA80-1	80	Profilé de 2,5 m
IPDA90-1	90	Profilé de 2,5 m (vendu par 20)
IPDA100-1	100	Profilé de 2,5 m
IPDA110-1	110	Profilé de 2,5 m
IPDA120-1	120	Profilé de 2,5 m
IPDA130-1	130	Profilé de 2,5 m
IPDA140-1	140	Profilé de 2,5 m
IPDA150-1	150	Profilé de 2,5 m (vendu par 10)
IPDA160-1	160	Profilé de 2,5 m (vendu par 10)
IPDA170-1	170	Profilé de 2,5 m (vendu par 10)

Référence	Épaisseur d'isolant (mm)	Unité de vente
IPDA180-1	180	Profilé de 2,5 m (vendu par 10)
IPDA190-1	190	Profilé de 2,5 m (vendu par 2)
IPDA200-1	200	Profilé de 2,5 m (vendu par 2)
IPDA210-1	210	Profilé de 2,5 m (vendu par 2)
IPDA220-1	220	Profilé de 2,5 m (vendu par 2)
IPDA230-1	230	Profilé de 2,5 m (vendu par 2)
IPDA240-1	240	Profilé de 2,5 m (vendu par 2)
IPDA250-1	250	Profilé de 2-2,5 m (vendu par 2)
IPDA260-1	260	Profilé de 2-2,5 m (vendu par 2)
IPDA270-1	270	Profilé de 2-2,5 m (vendu par 2)
IPDA280-1	280	Profilé de 2-2,5 m (vendu par 2)
IPDA290-1	290	Profilé de 2-2,5 m (vendu par 2)
IPDA300-1	300	Profilé de 2-2,5 m (vendu par 2)

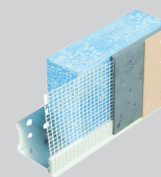
PRÉCAUTIONS D'EMPLOI

Ne pas utiliser en contact avec d'autres métaux (profilés ou armatures en acier galvanisé...).

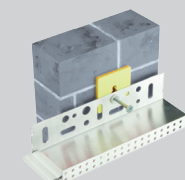
ACCESSOIRES COMPLÉMENTAIRES

- ▶ Les profilés de départ aluminium nécessitent l'utilisation de clips de 5 mm (**ISC5**) pour les finitions minces et l'utilisation de clips de 10 mm (**ISC10**) pour les finitions épaisses.

Clip réf **ISC5** et Clip réf **ISC10** : Longueur : 2,5 ml.
Se référer à la Fiche Technique **Parexlanko** sur les clips **ISC5** et **ISC10**.



- ▶ Clip réf **IPJO** :
Assure la jonction entre deux profilés de départ en aluminium, en les alignant et en ménageant un jeu de dilatation.



- ▶ Chevilles clous à frapper pour la fixation des profilés. Réf **IFXCC-N** et **IFXCC-3**



- ▶ Cales d'épaisseur :
Permettent une pose rectiligne du rail de départ et donc de rattraper les irrégularités du support. Clipsage rapide sur la cheville entre le support et le profilé. Adaptées à des chevilles de diamètre 6, 8, 10 mm. Chaque couleur correspond à une épaisseur :

Réf **ICAL3** (vert) : épaisseur 3 mm
Réf **ICAL5** (jaune) : épaisseur 5 mm
Réf **ICAL8** (orange) : épaisseur 8 mm
Réf **ICAL10** (blanc) : épaisseur 10 mm

