

## COMMENT MONTER UN MUR DE BLOCS DE BÉTON OU DE BRIQUES DE TERRE CUITE ?

Le mortier de montage **567 LANKO BLOC & BRIQUE** permet le montage de maçonneries de blocs de béton rectifiés ou de briques de terre cuite rectifiées. Il assure un montage rapide, précis et efficace tout en optimisant la consommation de mortier. **567 LANKO BLOC & BRIQUE** s'applique au rouleau applicateur adapté au support visé. C'est la solution professionnelle pour un montage pérenne de vos murs.



### NOS SOLUTIONS



**567**  
LANKO BLOC & BRIQUE

Voir fiche p. 153



**221**  
LANKO IMPER

Voir fiche p. 149



**322**  
LANKOFUGE MASSE

Voir fiche p. 152

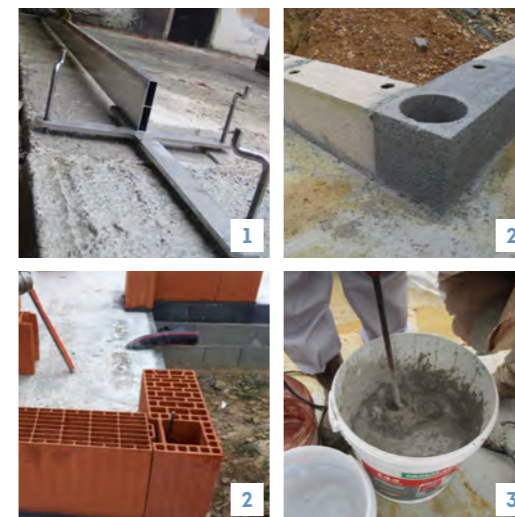


**151**  
MORTIER UNIVERSEL

Voir fiche p. 147

### LES ÉTAPES À RESPECTER

#### PRÉPARATION



##### ÉTAPE 1

#### Préparation du support (dalle béton).

- ▶ Vérifier que le support soit sain, non fissuré et dépoussiéré.
- ▶ Réaliser l'arase étanche en repérant à l'aide d'un niveau laser le point le plus haut de votre dalle.
- ▶ L'arase peut être réalisée à partir d'un mortier hydrofugé prêt à l'emploi tel que le **221 LANKO IMPER** ou un mortier universel type **151 MORTIER UNIVERSEL** additionné de **322 LANKOFUGE MASSE**.
- ▶ Utilisez des platines pour la mise à niveau de votre arase.

##### ÉTAPE 2

- ▶ Une fois l'arase réalisée, commencez la mise en place de votre premier rang de blocs ou de briques en débutant par un bloc d'angle.
- ▶ Ajuster le positionnement des éléments à l'aide d'un niveau et d'un maillet.

##### ÉTAPE 3

#### Préparation du mortier de montage

- ▶ Gâcher un sac de **567 LANKO BLOC & BRIQUE** avec 7 à 8 litres d'eau propre.
- ▶ Malaxer pendant 3 minutes à vitesse lente.

#### MISE EN ŒUVRE



##### ÉTAPE 4

- ▶ Nettoyer la surface des blocs et des briques à encoller à l'aide d'une balayette afin d'éliminer les poussières et les parties non adhérentes.
- ▶ Remplir suffisamment de mortier le rouleau applicateur et le positionner au démarrage du rang de maçonnerie.
- ▶ Positionner le rouleau à 45 degrés de manière à alimenter le rouleau par gravité au fur et à mesure de l'avancement.
- ▶ Positionner ensuite les éléments de maçonnerie à joints croisés, dans la limite du temps d'ajustabilité. Ajuster si nécessaire au maillet.

##### ÉTAPE 5

- ▶ En zones sismiques, encoller les faces verticales des éléments de maçonnerie.

#### FINITION

##### ÉTAPE 6

- ▶ Araser les joints au fur et à mesure de l'avancement des travaux
  - ▶ Pour les travaux de rebouchage entre éléments de maçonnerie (largeur de l'ouverture supérieure à 3 mm) utiliser un mortier d'usage courant type **151 MORTIER UNIVERSEL**.
- 567 LANKO BLOC & BRIQUE** n'est pas un mortier de rebouchage ni de remplissage.

#### ASTUCES

- ▶ Si le mortier a épaissi dans le seau, il suffit de le rebattre avec l'aide d'une truelle, sans rajouter d'eau.

#### PRÉCAUTIONS D'EMPLOI

- ▶ Ne pas utiliser sur support gelé
- ▶ En cas de forte chaleur, humidifier préalablement la surface des blocs ou des briques avant de déposer la colle
- ▶ Ne pas appliquer sous la pluie