



**PAREXLANKO**

# LE GUIDE VOIRIE ET RÉSEAUX

**SOLUTIONS TECHNIQUES POUR  
CONCEPTIONS ET TRAVAUX**

**PAR EXPÉRIENCE. PAREXLANKO.**

# Sommaire

1

## PAVAGE



La norme de pavage NF P 98-335.....	6
Les avantages des mortiers techniques.....	7
Offre Lankosilos.....	11
Lits de pose pour pavages et dallages.....	12
Jointoiment pour pavages et dallages.....	13
Blocage de rives.....	14
Joints de retrait.....	15

2

## SCELLEMENTS DE VOIRIE ET RÉPARATION DE SOLS



Scellement de voiries et réparation de sols.....	16
--	----

3

## ÉQUIPEMENTS URBAINS



Collage, jointoiment et bordures.....	22
Scellement de mobilier urbain.....	24
Reprise de nids-de-poule sur enrobé bitumineux.....	25

4

## RÉSEAUX D'ASSAINISSEMENT



Mortiers de réhabilitation de réseaux.....	28
Renforcement à la fibre carbone de réseaux maçonnés.....	29
Mise en place de coques, arrêt de voie d'eau.....	30
Entretien et protection des têtes de cheminées.....	31

1

## PAVAGE



## APPLICATIONS

	710 LANKOSTONE POSE	711 LANKOSTONE POSE	715 LANKOSTONE POSE MB	531 BREPOXY	669 LANKOSOL JOINT (COLORÉ)
Mortiers de lit de pose épaisseur < 5 cm	■				
Mortiers de lit de pose épaisseur > 5 cm		■			
Mortiers de jointoiment			■		
Blocage de rives				■	
Mastic pour joints de retrait, dilatation et isolement					■

Les zones pavées subissent de fortes contraintes :

- Agressions physiques (trafic)
- Agressions chimiques (sels de déverglaçage, hydrocarbures...)
- Agressions climatiques (gel/dégel, températures extrêmes)

**NORME PAVAGE NF P 98-335**

La norme caractérise les supports, les revêtements (pavés, dalles), les lits de pose, les joints, et définit les modalités de pose sur les zones circulées ou physiquement accessibles ou non aux véhicules.

Différentes solutions sont proposées selon les contraintes et types de supports :

Support	Nature du lit de pose	Nature du joint	Défauts / avantages
<b>Souple, bitumineux épais</b>	Sable	Joint souple (sable, bitumineux) <i>Jointes rigides interdits</i>	<b>Pavage au sable :</b> <ul style="list-style-type: none"> <li>• Infiltrations d'eau</li> <li>• Joints creusés</li> <li>• Pousse de végétaux</li> <li>• Déchaussement et déplacement de pavés</li> </ul>
<b>Semi rigides ou mixtes (déflexion &lt; 50/100 mm)</b>	Mortier traditionnel	Mortier ou mastic bitumineux	<b>Pavage au mortier traditionnel :</b> <ul style="list-style-type: none"> <li>• Hétérogénéité des mélanges chantiers</li> <li>• Retrait non maîtrisé (fissurations)</li> <li>• Non résistant aux agressions chimiques</li> <li>• Hétérogénéité lors de colorations</li> <li>• Remise en circulation : 28 jours</li> </ul>
<b>Rigides (déflexion &lt; 15/100 mm)</b> <ul style="list-style-type: none"> <li>• Grave ciment compactée</li> <li>• Dalle béton (selon DTU 13.1)</li> <li>• Enrobé à module élevé E.M.E conforme à la norme NF P 98-140 module d'élasticité &gt; 14000 MPa</li> </ul>	<b>Mortier technique</b>	<b>Mortier technique</b>	<b>Pavage au mortier spécial :</b> <ul style="list-style-type: none"> <li>• Hautes performances</li> <li>• Retrait compensé</li> <li>• Qualité constante</li> <li>• Monolithisme</li> <li>• Remise en service rapide</li> <li>• Résiste aux sels de déverglaçage et aux hydrocarbures</li> <li>• Facilité de mise en œuvre</li> <li>• Remise en circulation : 2 jours</li> </ul>

La solution « mortiers techniques » est un système complet comprenant :

- Le lit de pose,
- Le joint de pavé,
- Le blocage de rive.

Conformément à la norme NF P 98-335, les joints de pavés ne peuvent être réalisés en mortier technique que lorsque le lit de pose est lui-même réalisé en mortier technique

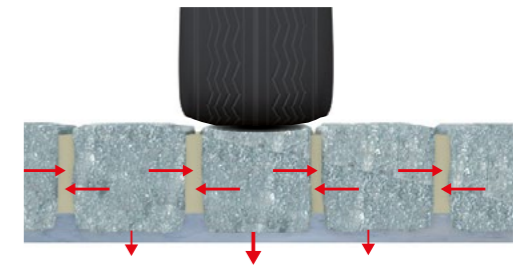
**AVANTAGES DES MORTIERS TECHNIQUES**

► **Qualité constante**

- Contrôle constant de la qualité des produits par l'industriel
- Les sites de production sont conformes à la norme ISO 9001.

► **Hautes performances (norme NF P98 335)**

- Maniabilité 5
- Adhérence
- Résistances mécaniques
- Retrait

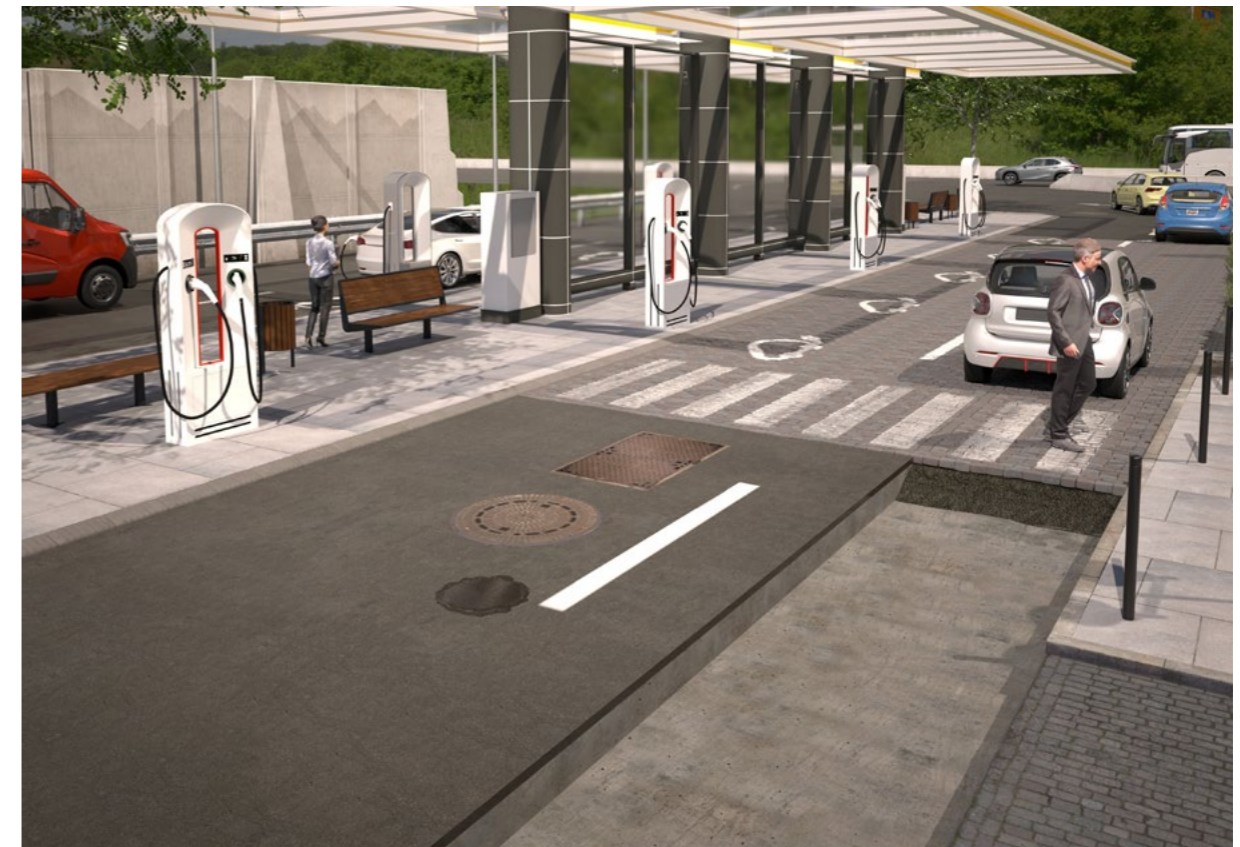


Répartition des tensions verticales et horizontales dans un système monolithique.

► **Principe du monolithisme Joints / Mortier de pose / Support**

- La répartition des efforts du support vers la dalle apporte **une durabilité éprouvée avec un entretien faible.**
- La solution Parexlanko combine l'efficacité des mortiers de scellement hydrauliques à des solutions de blocage de rive époxydiques.

► **Remise en service très rapide (24 à 48 h selon les conditions) à la circulation**



## MORTIERS TECHNIQUES - LA SOLUTION POUR TOUS LES POINTS SINGULIERS



### LA DESCENTE DE CHARGES

Les systèmes rigides encaissent les pressions exercées.

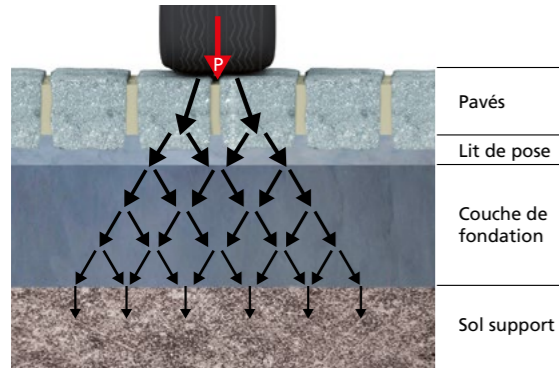
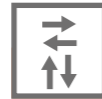
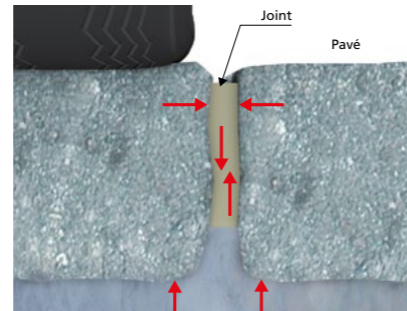


Schéma de répartition des charges au travers des diverses couches composant le sol support.



### LES JOINTS ROBUSTES

Ils permettent la répartition des charges de la surface au lit de pose. Le jointoiment en mortiers spéciaux offre de bonnes résistances aux agressions chimiques

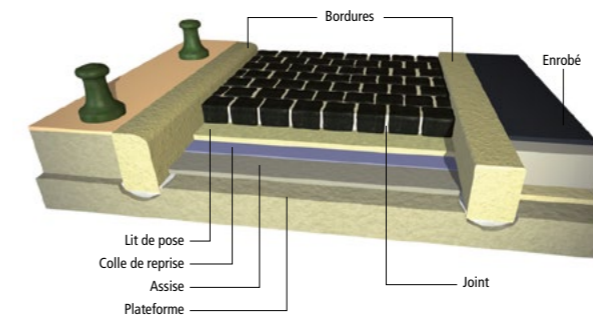


Importance d'un joint de qualité dans une zone pavée circulée.

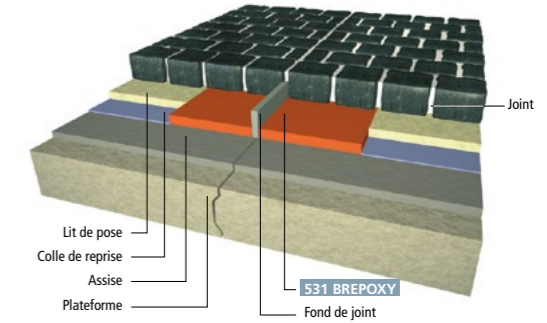


### LE PRINCIPE DE BLOCAGE DE RIVES (NORME NFP 98-335)

La pression des pneumatiques transmet les efforts vers les rives, il est indispensable de réaliser un blocage de rive par des bordures scellées ou encastrées, ou des pavés scellés. Le blocage de rive est garant de la pérennité de l'ouvrage.



Blocage de rives au changement de matériau à l'aide d'une bordure béton.

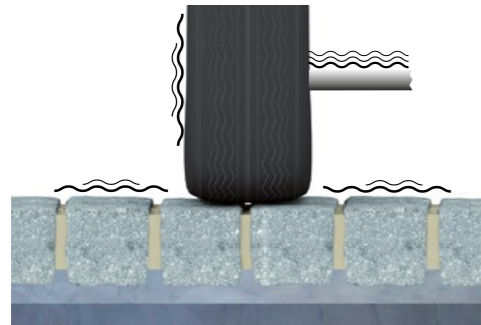


Blocage de rives au droit d'un joint de fractionnement à l'aide de pavés scellés avec un mortier de 531 BREPOXY.



### LES VIBRATIONS

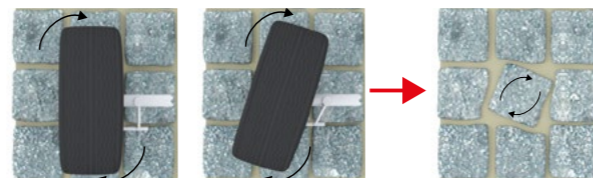
Le couple mortier/joint de pose en mortiers techniques supporte les vibrations générées par le trafic.



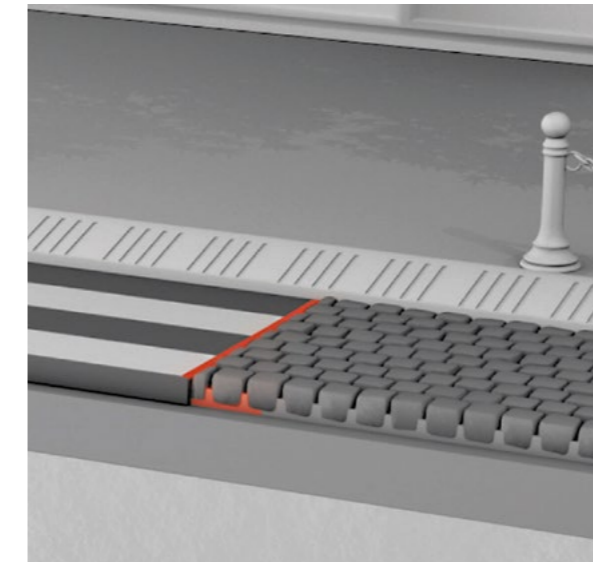
Vibrations provoquées par un passage de véhicule.



Le monolithisme de la solution « mortiers spéciaux » permet de supporter les efforts liés aux accélérations, freinage, efforts dus à la pente, le ripage...



Conséquence des efforts de torsion et des forces de giration sur les zones pavées.



Bordures traitées en blocage de rive avec 531 BREPOXY.



## MORTIERS TECHNIQUES - LA SOLUTION POUR TOUS LES POINTS SINGULIERS



### INTERSECTIONS ET ZONES DE GIRATION

Les solutions mortiers techniques avec utilisation de la résine 531 BREPOXY permettent de supporter ces fortes sollicitations.



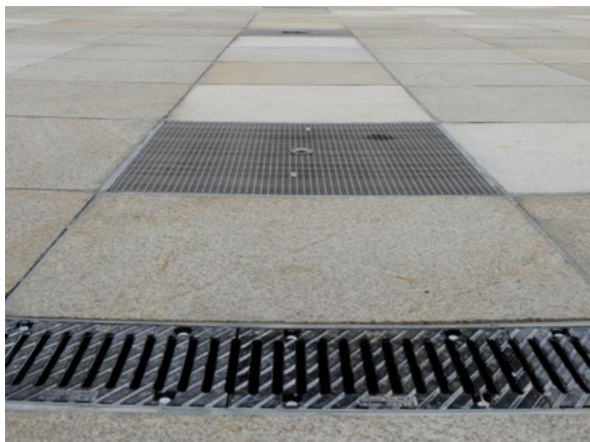
### JOINTS DE RETRAIT, DE DILATATION ET D'ISOLEMENT

Le système complet « mortiers techniques » propose les solutions de traitement pour garnir ces joints afin de prévenir l'intrusion de corps durs et assurer l'imperméabilité.



### AFFLEURANT

La solution au mortier de 531 BREPOXY assure la liaison avec les regards, tampons, bouches à clé, caniveaux...



## GAGNER DU TEMPS & RÉDUIRE EN PÉNIBILITÉ



### SERVICE LANKOSILOS

Les mortiers de pose et de joint PAREXLANKO sont disponibles en sac et en big bag. PAREXLANKO assure la location de silo avec mélangeur intégré pour :

LIT DE POSE :  
- 710 LANKOSTONE POSE  
- 711 LANKOSTONE POSE MB

JOINTOIEMENT :  
- 715 LANSTONE JOINT

- ▶ SILO DE 1,2M<sup>3</sup>
- ▶ SILO DE 3M<sup>3</sup>

### LES + DU SERVICE

- ▶ Meilleure productivité
- ▶ Dosage en eau précis
- ▶ Limite les déchets
- ▶ Réduit la pénibilité





## LITS DE POSE POUR PAVAGES ET DALLAGES



L'épaisseur du mortier doit être la plus uniforme possible et ne doit pas refluer de plus d'1 cm dans les joints (norme NF P98-335).

### VERSION MORTIER POUR LIT DE POSE POUR DES ÉPAISSEURS DE 1 À 5 CM

#### 710 LANKOSTONE POSE

- Granulométrie : 0-4 mm
- Résistances mécaniques MPa\* :

Échéances	1j	7j	28j
Compression	35	50	65

- Remise en service\*\*

Trafic piéton	24 h
Trafic faible	48 h
Trafic lourd	96 h

- Rendement : 12 litres par sac
- Conditionnement : 25 kg ou Big Bag de 1 500 kg (Lankosilo)



#### LES + PRODUIT

- Remise en service rapide
- A retrait compensé
- PV Egis et INSA des tests relatifs à la norme NF P98-335
- PV de tenue au gel sévère
- PV Innorail (tenue mécanique des éléments modulaires en plateforme)

### VERSION MICRO-BÉTON POUR LIT DE POSE POUR DES ÉPAISSEURS > À 30 MM

#### 711 LANKOSTONE POSE MB

- Granulométrie : 0-10 mm
- Résistances mécaniques MPa\* :

Échéances	1j	7j	28j
Compression	20	40	55

- Remise en service\*\*

Trafic piéton	24 h
Trafic faible	48 h
Trafic lourd	96 h

- Rendement : 12 litres par sac
- Conditionnement : 25 kg ou Big Bag de 1 200 kg (Lankosilo)



\* Valeurs de laboratoire données à titre indicatif.  
\*\*Après coulage du joint 715 LANKOSTONE JOINT  
Retrouvez nos fiches techniques sur [www.parexlanko.com](http://www.parexlanko.com)



## JOINTOIEMENT POUR PAVAGES ET DALLAGES



#### 715 LANKOSTONE JOINT

- Granulométrie : 0-2 mm
- Résistances mécaniques MPa\* :

Échéances	1j	7j	28j
Compression	25	60	75

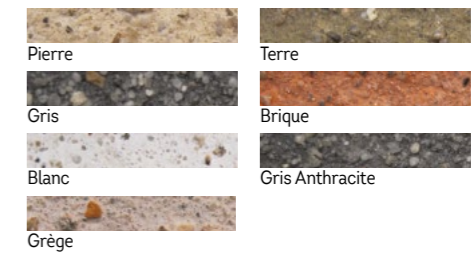
- Rendement : 13 litres par sac
- Conditionnement : 25 kg ou Big Bag de 1 200 kg (Lankosilo)



#### LES + PRODUIT

- Remise en service rapide
- A retrait compensé
- Haute fluidité
- Application et nettoyage facile
- PV Egis et INSA des tests relatifs à la norme NF P98-335
- PV de tenue au gel sévère
- PV Innorail (tenue mécanique des éléments modulaires en plateforme)

#### NUANCIER :



#### POUR EN SAVOIR +



\* Valeurs de laboratoire données à titre indicatif.  
Retrouvez nos fiches techniques sur [www.parexlanko.com](http://www.parexlanko.com)



## BLOCAGE DE RIVES



- Lorsque la pose de bordure, ou longrine béton n'est pas retenue, PAREXLANKO propose le collage de pavés à l'aide de mortier 531 BRÉPOXY, résine époxy bi-composante pour blocage de rives.

### 531 BRÉPOXY

- Résistances mécaniques MPa\* à 28 jours :

Compression	100
Traction / Flexion	35

- Rendement : env. 18 litres\*\*
- Conditionnement : kit de 4 kg



### LES + PRODUIT

- ▶ Haute adhérence sur béton, enrobés
- ▶ Applicable sur support sec ou légèrement humide
- ▶ Imperméable à l'eau
- ▶ Sans solvant



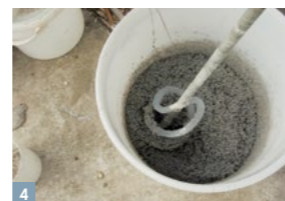
- 1 > Mélanger les 2 composants de la résine



- 2 > Primariser le support



- 3 > Ajouter du sable de type GS 20 de granulométrie 0,4/1,25 mm



- 4 > Mélanger le sable et la résine



- 5 > Appliquer ce mélange sable/résine sur le support



- 6 > Régler à la hauteur souhaitée



- 7 > Primariser la sous face des pavés/dalles



- 8 > Positionner les pavés/dalles

\* Valeurs de laboratoire données à titre indicatif.  
 \*\* en mélange pour lit de pose avec 3 volumes de sable Parexlanko GS 20.  
 Retrouvez nos fiches techniques sur [www.parexlanko.com](http://www.parexlanko.com)



## JOINTS DE RETRAIT, DILATATION ET ISOLEMENT



- 669 LANKOSOL JOINT est un mastic monocomposant polyuréthane, adapté pour le calfeutrement de joints horizontaux et verticaux de dilatation, de retrait et de construction.

### 669 LANKOSOL JOINT

- Pour le traitement de joints entre 10 mm et 40 mm
- De couleur grise
- Temps de formation de peau : env. 50 min\*
- Cartouche de 600 ml



### LES + PRODUIT

- ▶ Haute résistance mécanique et chimique
- ▶ Capacité de mouvement de +/- 25%
- ▶ Très faible teneur en monomère



\* à 23°C et 50% HR  
 Retrouvez nos fiches techniques sur [www.parexlanko.com](http://www.parexlanko.com)



## 2

## SCELLEMENTS DE VOIRIE ET RÉPARATION DE SOLS



### APPLICATIONS

	712 LANKOROAD RAPIDEX	714 LANKOROAD SCELLEFLASH BLACK	718 LANKOROAD BLACK TT	710 LANKOSTONE POSE
Scellement Gris	■	■		
Scellement Noir		■	■	
Scellement en très fortes épaisseurs		■		
Scellement avec ou sans coffrage			■	
Reprofilage tablier de pont / réparation sol	■			■

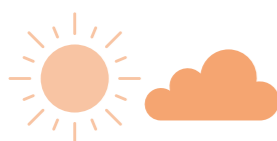


## SCELLEMENT DE VOIRIE ET RÉPARATION DE SOLS

- Pour les dispositifs de visite (Telecom, fibres, réseaux secs)
- Tampons d'égouts
- Avaloir
- Pour les réparations de sols béton avec une remise en service rapide



### CHOISIR LE BON PRODUIT



Prise rapide



Prise très rapide

### POUR EN SAVOIR +



### 712 LANKOROAD RAPIDEX



- Granulométrie : 0-4 mm
- Résistances mécaniques MPa\* :

Échéances	2 h	5 h	1 j	7 j	28 j
Compression	20	35	40	45	50

- Remise en service\*

	+5°C	+20°C	+30°C
T4 T5 (trafic faible)	5 h	1 h 30	2 h
T3+ T3- (trafic moyen)	8 h	2 h 30	2 h
T0 T1 T2 (trafic fort)	Déconseillé	12 h	12 h

- Rendement : 13 litres par sac
- Conditionnement : sac de 25 kg

GRIS



### LES + PRODUIT

- ▶ Durcissement rapide
- ▶ Mise en œuvre aisée
- ▶ S'utilise en matage d'appuis de pont et réparation sol en zone de marnage

### 714 LANKOROAD SCCELLFLASH BLACK



- Granulométrie : 0-10 mm
- Résistances mécaniques MPa\* :

Échéances	1 h	2 h	1 j	7 j	28 j
Compression	8	20	30	42	52

- Remise en service\*

	+5°C	+20°C	+30°C
T4 T5 (trafic faible)	3 h	1 h	1 h
T3+ T3- (trafic moyen)	4 h	2 h	2 h
T0 T1 T2 (trafic fort)	5 h	4 h	4 h

- Rendement : 12 litres par sac
- Conditionnement : sac de 25 kg

GRIS

NOIR



### LES + PRODUIT

- ▶ Durcissement rapide
- ▶ Rhéologie réglable
- ▶ Toutes saisons

### 710 LANKOSTONE POSE



- Granulométrie : 0-4 mm
- Résistances mécaniques MPa\* :

Échéances	1 j	7 j	28 j
Compression	35	50	65

- Remise en service\*\*

Trafic piéton	24 h
Trafic faible	48 h
Trafic lourd	96 h

- Rendement : 12 litres par sac
- Conditionnement : 25 kg ou Big Bag de 1 500 kg (Lankosilo)

### LES + PRODUIT

- ▶ Remise en service rapide
- ▶ A retrait compensé
- ▶ PV Egis et INSA des tests relatifs à la norme NF P98-335
- ▶ PV de tenue au gel sévère
- ▶ PV Innorail (tenue mécanique des éléments modulaires en plateforme)

### 718 LANKOROAD BLACK TT



- Granulométrie : 0-4 mm
- Résistances mécaniques MPa\* :

Échéances	1 h	2 h	1 j	7 j	28 j
Compression	12	18	30	42	75

- Remise en service\*

	+5°C	+20°C	+30°C
T4 T5 (trafic faible)	2 h	1 h	1 h
T3+ T3- (trafic moyen)	4 h	2 h	2 h
T0 T1 T2 (trafic fort)	5 h	4 h	4 h

- Rendement : 12 litres par sac
- Conditionnement : sac de 25 kg

NOIR



### LES + PRODUIT

- ▶ Durcissement rapide
- ▶ Grande facilité d'application
- ▶ Avec ou sans coffrage
- ▶ Toutes saisons

\* Valeurs de laboratoire données à titre indicatif.

(1) Homologation Orange™

Retrouvez nos fiches techniques sur [www.parexlanko.com](http://www.parexlanko.com)

## 3

## ÉQUIPEMENTS URBAINS



## APPLICATIONS

	717 LANKOROAD BORDURES	531 BREPOXY	152 MORTIER FIN	155 MORTIER RAPIDE	157 BÉTON RAPIDE	719 LANKOROAD BITUME
Collage de bordures	■	■				
Jointoiment de bordures	■		■			
Scellement de mobilier urbain				■	■	
Rebouchage de nids de poule						■



## COLLAGE, JOINTOIEMENT DE BORDURES



- Solution courante pour giratoire, ilots directionnels, bordure de piste cyclable
- Nécessite un collage puissant et des montées en résistance rapide
- Permet le remplissage des joints entre bordures

### ► Collage et jointoiment de bordures

#### 717 LANKOROAD BORDURES

- Granulométrie : 0-2 mm
- Résistances mécaniques MPa\* :

Échéances	2 h	5 h	1 j	7 j	28 j
Compression	15	30	47	60	70

- Remise en service\* selon classement SETRA\*\* :

Températures	+5°C	+20°C
Délai	4 h	1h30 à 2h

- Rendement : 13 litres par sac
- Conditionnement : sac de 25 kg



#### LES + PRODUIT

- Haute adhérence sur béton et enrobés
- Durcissement rapide
- Résistances mécaniques élevées
- Excellente tenue aux sels de déverglaçage et hydrocarbures



1 > Nettoyer et humidifier le support



2 > Préparer le mortier



3 > Étaler un lit de pose sur le support



4 > Pré-encoller l'élément à coller



5 > Positionner l'élément



6 > Remplir les joints avec le 717 Lankoroad Bordure ou 152 Mortier Fin

### ► Jointoiment de bordures

#### 152 MORTIER FIN

- Granulométrie : 0-1,2 mm
- Résistances mécaniques MPa\* :

Échéance	28 j
Compression	15

- Consommation : 1,9 kg/m<sup>2</sup>/mm d'épaisseur environ
- Conditionnement : sac de 25 kg



#### LES + PRODUIT

- Finition très fine
- Lissage très facile
- Prêt à gâcher

### ► Collage de bordures

#### 531 BRÉPOXY

- Résistances mécaniques MPa\* à 28 jours :

Compression	100
Traction / Flexion	35

- Rendement : env. 18 litres\*\*
- Conditionnement : kit de 4 kg



#### LES + PRODUIT

- Haute adhérence sur béton, enrobés
- Applicable sur support sec ou légèrement humide
- Imperméable à l'eau
- Sans solvant



#### POUR EN SAVOIR +



\* Valeurs de laboratoire données à titre indicatif. \*\* Classement Setra (Services d'Études sur les tRansports, les Routes et leurs Aménagements)  
Retrouvez nos fiches techniques sur [www.parexlanko.com](http://www.parexlanko.com)

\* Valeurs de laboratoire données à titre indicatif.  
\*\* en mélange pour lit de pose avec 3 volumes de sable Parexlanko GS 20.  
Retrouvez nos fiches techniques sur [www.parexlanko.com](http://www.parexlanko.com)



## SCELLEMENT DE MOBILIER URBAIN



- Pour des scellements rapides des candélabres, signalisation, abribus...
- même à basse température
- avec des remise en service rapide

### 155 MORTIER RAPIDE

- Granulométrie : 0-2 mm
- Résistances mécaniques MPa\* :

Échéances	1h	7j	28j
Compression	4	30	50

- Consommation : 2 kg/m<sup>2</sup>/mm d'épaisseur environ
- Conditionnement : sac de 25 kg



#### LES + PRODUIT

- ▶ Granulométrie fine : 0 à 2mm
- ▶ Travaux par temps froid
- ▶ Scellements ultra rapide
- ▶ Prêt à gâcher

### 157 BÉTON RAPIDE

- Granulométrie : 0-10 mm
- Résistances mécaniques MPa\* :

Échéances	1h	1j	7j	28j
Compression	8	16	40	45

- Rendement : 12 litres par sac
- Conditionnement : sac de 25 kg

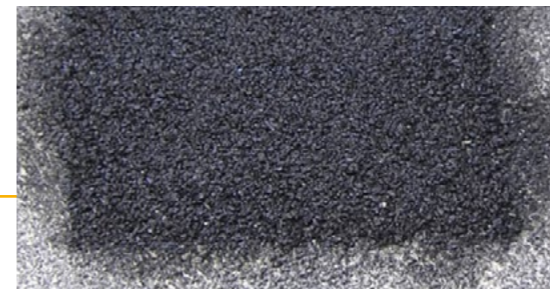


#### LES + PRODUIT

- ▶ Utilisable à basse température
- ▶ Durcissement rapide
- ▶ Idéal pour le scellement en forte épaisseur
- ▶ Résistances mécaniques élevées



## REPRISE DE NIDS-DE-POULE SUR ENROBÉ BITUMINEUX



- Pour des remises en service immédiates lors de travaux de petites dimensions.
- Réparation de nids-de-poule et de tranchées sur chaussées.

### 719 LANKOROAD BITUME



- Granulométrie : 0-4 mm
- Remise en service : immédiate après compactage
- Consommation : 25 kg/m<sup>2</sup>/cm d'épaisseur environ
- Conditionnement : seau de 25 kg



Ce seau contient au moins 50% de plastique PCR (Recyclé après consommation)



Fluxant à base d'huile végétale

#### LES + PRODUIT

- ▶ Remise en service immédiate
- ▶ Prêt à l'emploi, facile à utiliser
- ▶ Adhérence sur surfaces sèches ou légèrement humides (sans ressuage)
- ▶ Résiste aux sels de déverglaçage

#### CONSEIL DU PRO

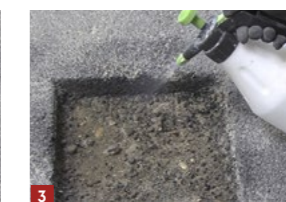
Le damage couche par couche est primordial. Le damage d'une épaisseur trop importante d'enrobé à froid rendra l'ensemble hétérogène et non pérenne.



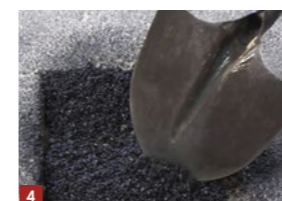
1 > Décaisser en arêtes franches



2 > Purger le support des parties non adhérentes



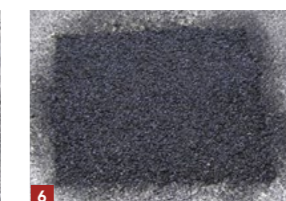
3 > Humidifier le support



4 > Appliquer le produit par passes successives de 2 cm



5 > Compacter à l'avancement



6 > Réouverture au trafic immédiate

\* Valeurs de laboratoire données à titre indicatif. Retrouvez nos fiches techniques sur [www.parexlanko.com](http://www.parexlanko.com)

Retrouvez nos fiches techniques sur [www.parexlanko.com](http://www.parexlanko.com)

# 4

## RÉSEAUX D'ASSAINISSEMENT

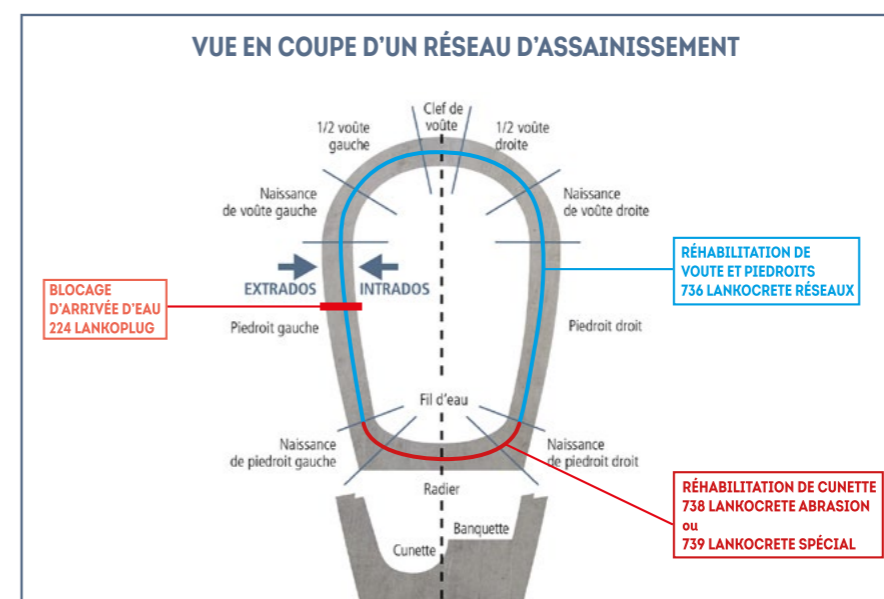


### APPLICATIONS

	736 LANKOCRETE RÉSEAUX (Indice CNR < 3)	738 LANKOCRETE ABRASION (Indice CNR < 1)	739 LANKOCRETE SPÉCIAL (Indice CNR < 2)	52 LANKOSTRUCTURE ARBOGRID COLLE	32 LANKOSTRUCTURE CARBOGRID TRM	706 LANKOFILL COQUE	531 BREPOXY	224 LANKOPLUG	735 LANKOREP RAPIDE	228 LANKOLASTIC	LANKOSTRUCTURE CARBOGRID
Reprofilage d'ovoïde	■	■	■						■		■
Abrasion du radier		■	■								
Injection et calage de coques						■					
Dégradation en tête de cheminée							■		■	■	
Fuite d'eau								■			

Les réseaux d'assainissement en béton ou en maçonnerie enterrés (canalisations, stations, réservoirs, postes de relevages...) sont soumis à un grand nombre d'actions d'ordre mécanique : poids propre, poids de l'effluent, charges dues aux remblais, charges de surface et d'ordre chimique : H<sub>2</sub>S, sulfates, lixiviation, bio contaminants... En service, ils vieillissent d'autant plus vite qu'ils subissent des agressions mécaniques et chimiques dégradant notablement leur efficacité.

### VUE EN COUPE D'UN RÉSEAU D'ASSAINISSEMENT





## MORTIERS DE RÉHABILITATION DE RÉSEAUX



- Renforcent les réseaux d'assainissement et d'adduction d'eau potable,
- Bénéficient d'indices d'abrasion CNR allant de 3 à 1,
- S'appliquent en forte épaisseur jusqu'à 80 mm,
- Résistent aux agressions chimiques.

Les mortiers de réseaux Parexlanko sont pompables sur des grandes distances et projetables même en sous-face malgré les charges importantes.

### 736 LANKOCRETE RÉSEAUX



**• INDICE CNR < 3**

- Granulométrie : 0-4 mm
- Résistances mécaniques MPa\* :

Échéances	1j	7j	28j
Compression	15	40	60

- Rendement : 13 litres par sac
- Conditionnement : sac de 25 kg ou Big Bag de 1 200 kg



### 738 LANKOCRETE ABRASION

**• INDICE CNR < 1**

- Granulométrie : 0-3 mm
- Résistances mécaniques MPa\* :

Échéances	1j	7j	28j
Compression	25	60	75

- Rendement : 12 litres par sac
- Conditionnement : sac de 25 kg



### 739 LANKOCRETE SPÉCIAL

**• INDICE CNR < 2**

- Granulométrie : 0-2 mm
- Résistances mécaniques MPa\* :

Échéances	1j	7j	28j
Compression	20	40	60

- Rendement : 13 litres par sac
- Conditionnement : sac de 25 kg



### LES + PRODUIT

- ▶ Spécial fortes épaisseurs, jusqu'à 80 mm
- ▶ Tenue à la charge en sous-face
- ▶ Pompable sur grandes distances
- ▶ Excellente résistance à l'eau de mer et eaux sulfatées

### INFORMATION

EXEMPLE	INDICE «ABRASION CNR»
Granit	0,35 à 0,8
Verre	1
Béton courant	3

### POUR EN SAVOIR +



1 > Purge de l'ouvrage

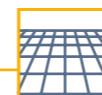


2 > Installation d'un treillis



4 > Rendu après projection de mortier

\* Valeurs de laboratoire données à titre indicatif.  
\*\* Existe en version CLP Conforme aux listes positives (eau potable)  
Retrouvez nos fiches techniques sur [www.parexlanko.com](http://www.parexlanko.com)



## RENFORCEMENT À LA FIBRE CARBONE DE RÉSEAUX MAÇONNÉS



L'utilisation d'un composite carbone de renforcement apporte une solution très avantageuse pour :

- Renforcer la maçonnerie
- Réduire les épaisseurs de mortier sur l'ouvrage (pas de perte de section)
- Remplacer le treillis soudé
- Maintenir en fonction des réseaux annexes difficilement démontables.

### ► 2 solutions selon les cas<sup>(1)</sup> :

- Grille carbone intégrée dans la couche de mortier de restructuration 739 LANKOCRETE SPÉCIAL
- Collage de la grille carbone après la réalisation de la couche de mortier de restructuration avec 52 CARBOGRID COLLE.

### ► Mortier de collage pour grille 32 LANKOSTRUCTURE CARBOGRID TRM

#### 52 LANKOSTRUCTURE CARBOGRID COLLE

- Granulométrie : 0-3 mm
- Résistances mécaniques MPa\* :

Échéances	28j
Compression	30
Traction/Flexion	7,5

- Consommation : 2 kg/m<sup>2</sup>/mm d'épaisseur environ
- Conditionnement : sac de 25 kg



### ► Mortier de réparation, restructuration et réhabilitation de réseaux

#### 739 LANKOCRETE SPÉCIAL

- Granulométrie : 0 à 2 mm
- Résistances mécaniques MPa\* :

Échéances	24h	28j
Compression	20	60
Flexion	4	9

- Consommation : 2,2 kg/m<sup>2</sup>/mm d'épaisseur environ
- Conditionnement : sac de 25 kg



### LES + PRODUIT

- ▶ Remplace avantageusement le treillis soudé
- ▶ Résistance exceptionnelle à la corrosion
- ▶ Facilité d'application en espace restreint
- ▶ Réduit la pénibilité sur chantier

### ► Grille de carbone destinée au renforcement d'ouvrages

#### 32 LANKOSTRUCTURE CARBOGRID TRM

- Textile en carbone bidirectionnel
- Rouleau de 50 ml x 1 m



\* Valeurs de laboratoire données à titre indicatif.  
(1) Nous contacter pour les recommandations techniques (note de calcul à réaliser par un bureau d'étude béton + formation à prévoir pour la réalisation de l'ouvrage)  
Retrouvez nos fiches techniques sur [www.parexlanko.com](http://www.parexlanko.com)



## MISE EN PLACE DE COQUES, ARRÊT DE VOIE D'EAU



L'installation de coques, l'arrêt de voies d'eau, la protection des ouvrages sont autant de problématiques sur lesquelles PAREXLANKO apporte des solutions durables.

### ► Coulis de mortier pour le calage de coques et demi-coques

#### 706 LANKOFILL COQUE

- Coulis de calage et remplissage de vides annulaires
- Granulométrie : 0-1,25 mm
- Résistances mécaniques MPa\* :

Échéances	1h	7j	28j
Compression	6	17	25

- Rendement : 14 litres
- D.P.U. : 1 h
- Début de prise : 3 h 30, Fin de prise : 4 h 30



#### LES + PRODUIT

- Pompable et injectable sur de grandes distances
- Autoplaçant à base de ciment PMES
- Mortier fluide sans ressuaage ni ségrégation



### ► Résine époxy pour assurer l'étanchéité du raccordement de coques

#### 531 BRÉPOXY

- Résistances mécaniques MPa\* à 28 jours :

Compression	100
Traction / Flexion	35

- Consommation : 1 kg/m<sup>2</sup> en 2 couches
- Conditionnement : kit de 4 kg



#### LES + PRODUIT

- Haute adhérence sur béton, enrobés
- Applicable sur support sec ou légèrement humide
- Imperméable à l'eau
- Fonction anti-corrosion
- Bonne tenue aux acides

### ► Mortier de colmatage de fuites d'eau à prise ultra-rapide

#### 224 LANKOPLUG

- Mortier de colmatage de fuites d'eau
- Consommation : 1,7 kg de poudre pour 1 volume de 1 litre mis en place
- Conditionnement : seau de 5 kg et 25 kg



#### LES + PRODUIT

- Prise ultra-rapide
- Utilisable sous l'eau
- Résiste à de très fortes pressions
- Stoppe instantanément et durablement les infiltrations d'eau

\* Valeurs de laboratoire données à titre indicatif.  
Retrouvez nos fiches techniques sur [www.parexlanko.com](http://www.parexlanko.com)



## ENTRETIEN ET PROTECTION DES TÊTES DE CHEMINÉES



Éléments de liaison entre la surface et les réseaux enterrés, les cheminées sont soumises à des agressions tant mécaniques que chimiques.

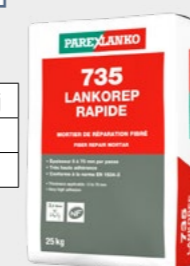
### ► Pour réparer et surfacer les têtes de cheminée

#### 735 LANKOREP RAPIDE

- Mortier de réparation fibré
- Résistances mécaniques MPa\* :

Échéances	1j	2j	7j	28j
Flexion	4	5	8	9
Compression	20	25	40	55

- Rendement : 13 litres par sac
- Conditionnement : sac de 25 kg



#### LES + PRODUIT

- Épaisseur de 5 à 70 mm par passe
- Recouvrable par résines sous 24 h
- Excellente tenue aux eaux sulfatées

### ► Imperméabiliser et protéger l'ouvrage

#### 228 LANKOLASTIC

- Mortier souple bi-composant destiné à la réalisation de travaux d'imperméabilisation et de protection des ouvrages.

- Granulométrie : 0-0,3 mm
- Résistances mécaniques MPa\* : Pression > 2 MPa\*
- Rendement : 3 à 4 kg pour 2 couches
- Conditionnement : kit de 14,4 kg gris et 28,8 kg gris



#### LES + PRODUIT

- Revêtement souple et imperméable conforme à la norme NF EN 1504-2
- Facile à appliquer
- Excellente résistance aux eaux sulfatées, à l'eau de mer et aux sels de déverglaçage

### ► Protéger de la corrosion

#### 531 BRÉPOXY

- Résistances mécaniques MPa\* à 28 jours :

Compression	100
Traction / Flexion	35

- Consommation : 1 kg/m<sup>2</sup> en 2 couches
- Conditionnement : kit de 4 kg



#### LES + PRODUIT

- Haute adhérence sur béton, enrobés
- Applicable sur support sec ou légèrement humide
- Imperméable à l'eau
- Fonction anti-corrosion
- Bonne tenue aux acides

\* Valeurs de laboratoire données à titre indicatif.  
Retrouvez nos fiches techniques sur [www.parexlanko.com](http://www.parexlanko.com)





PAREXLANKO est une marque du Groupe Sika

**SIKA France SAS**

84 rue Édouard Vaillant – 93350 Le Bourget – Tél. : + 33 (0)1 41 17 20 00

Retrouvez-nous sur [parexlanko.com](https://www.parexlanko.com)



Agissez pour  
le recyclage des  
papiers avec  
ParexGroup S.A.  
et Ecofolio.



Nuembre 2024 - Mise à jour - Agence PW - Crédit photos : Yves Chanoit, Thierry Cugierot, Thierry Favatier, Blaise Pastor, Nathalie Baudet, Patrick Sordillet, Gilles Aymard, © Adobe Stock, © Fotolia, © Shutterstock, © Depositphotos, PORTOBELLO, Images SD, © Herminère - NE PAS OUBLIER SUR LA VOIE PUBLIQUE.