



PAREXLANKO

LE GUIDE VOIRIE

SOLUTIONS TECHNIQUES POUR
CONCEPTIONS ET TRAVAUX

PAR EXPÉRIENCE. PAREXLANKO.

BUILDING TRUST



Avec PAREXLANKO chiffrez l'impact environnemental de vos travaux de voirie

Parexlanko a mis en place depuis plusieurs années une démarche d'éco-conception basée sur l'analyse du cycle de vie (ACV*). Cette méthodologie permet de chiffrer nos impacts et de les communiquer.

Des mortiers techniques qui font la différence !

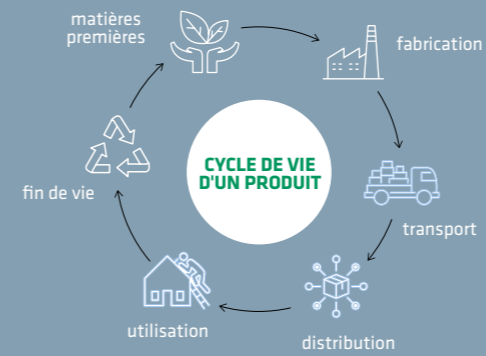
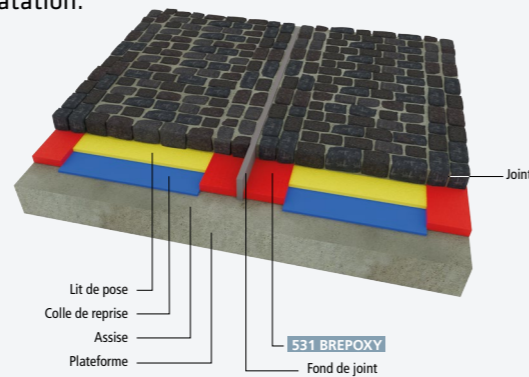
Solution LANKO PAVAGE SYSTÈME en travaux neuf et en entretien

LANKO PAVAGE SYSTÈME conçu pour les zones à forte sollicitations est reconnu pour sa durabilité exceptionnelle, en assurant un monolithisme depuis la dalle support jusqu'au pavé.

Il bénéficie d'ACV* pour vous permettre de réaliser un bilan d'impact précis de votre projet.

Cette solution « Mortier Spéciaux », conforme à la **norme Pavage NF P 98-335** pour les zones sollicitées, résiste durablement aux agressions chimiques (sels de déverglaçage, hydrocarbures) et mécaniques (trafic poids lourds, bus, tramway), avec des **remises en service à 48h**.

C'est une **solution globale** qui traite lit de pose, jointoiment de pavés, blocages de rive pour tous les points singuliers, joints de fractionnement et de dilatation.



L'analyse de cycle de vie est une méthode d'évaluation des impacts environnementaux d'un produit depuis sa conception jusqu'à sa fin de vie.



Jointoiment de pavage à retrait compensé

715 LANKOSTONE JOINT
Résistance mécanique 65 MPa

Seulement 360 g de CO₂/eq. kg de mortier (Total Cycle de Vie)

Emission indicative par m² : 14kg/ CO₂ / m² **



Lit de pose pour pavage soumis au trafic

710 LANKOSTONE POSE
Résistance mécanique 65 mpa

Seulement 236 g de CO₂/eq. kg de mortier (Total Cycle de Vie)

Emission indicative par m² : 7kg/ CO₂ / m² **



Jointoiment de pavage à retrait compensé

531 BREPOXY
Adhérence > 3 Mpa

Des mortiers techniques qui font la différence !

Matériaux de scellement pour l'entretien de la voirie

Les scellements sont soumis à des contraintes mécaniques dès la remise en service de la voirie, climatiques (gel/dégel) et chimiques (hydrocarbures).

714 LANKOROAD SCCELLFLASH BLACK répond à tous les travaux de scellement de tampons, pose de mobilier urbain, réparation de voirie, remplissage de saignée, **avec un impact environnemental mesuré.**



714 LANKOROAD SCCELLFLASH BLACK
Résistance Mécanique 50 mpa

Seulement 295 g de CO₂/eq. kg de mortier (Total Cycle de Vie)

Emission indicative pour 1 tampon : CO₂ / u**
Sa teinte « noire » permet de s'approcher au plus près de celle des enrobés.



Une offre disponible en silo PAREXLANKO avec malaxeur électrique intégré pour réduire la pénibilité sur chantier. Des mortiers dosés et contrôlés en usine. Un mortier de jointoiment hautes performances facile à appliquer et à nettoyer.

* Empreinte carbone de nos produits issue des FDES individuelles. Valeurs données en kg de CO₂ par unité fonctionnelle total cycle de vie

** Empreinte carbone total cycle de vie selon une estimation moyenne de consommation produit (consommation lit de pose 60kg/m², joint de pavé 20kg/m², tampon 200kg/m².)

Sommaire

1

PAVAGE



La norme de pavage NF P 98-335	8
Les avantages des mortiers techniques	9
Offre Lankosilos	13
Lits de pose pour pavages et dallages	14
Jointoiment pour pavages et dallages	15
Blocage de rives	16
Joints de retrait	17

2

SCELLEMENTS DE VOIRIE
ET RÉPARATION DE SOLS



Scellement de voiries et réparation de sols	18
---	----

3

ÉQUIPEMENTS URBAINS



Collage, jointoiment et bordures	24
Scellement de mobilier urbain	26
Reprise de nids-de-poule sur enrobé bitumineux	27

4

RÉSEAUX
D'ASSAINISSEMENT



Mortiers de réhabilitation de réseaux	30
Renforcement à la fibre carbone de réseaux maçonnés	31
Mise en place de coques, arrêt de voie d'eau	32
Entretien et protection des têtes de cheminées ..	33

1

PAVAGE



APPLICATIONS

	710 LANKOSTONE POSE	711 LANKOSTONE POSE	715 LANKOSTONE POSE MB	531 BREPOXY	669 LANKOSOL JOINT
Mortiers de lit de pose épaisseur < 5 cm	■				
Mortiers de lit de pose épaisseur > 5 cm		■			
Mortiers de jointoiment			■		
Blocage de rives				■	
Mastic pour joints de retrait, dilatation et isolement					■

Les zones pavées subissent de fortes contraintes :

- Agressions physiques (trafic)
- Agressions chimiques (sels de déverglaçage, hydrocarbures...)
- Agressions climatiques (gel/dégel, températures extrêmes)

NORME PAVAGE NF P 98-335

La norme caractérise les supports, les revêtements (pavés, dalles), les lits de pose, les joints, et définit les modalités de pose sur les zones circulées ou physiquement accessibles ou non aux véhicules.

Différentes solutions sont proposées selon les contraintes et types de supports :

Support	Nature du lit de pose	Nature du joint	Défauts / avantages
Souple, bitumineux épais	Sable	Joint souple (sable, bitumineux) <i>Joints rigides interdits</i>	Pavage au sable : <ul style="list-style-type: none"> • Infiltrations d'eau • Joints creusés • Pousse de végétaux • Déchaussement et déplacement de pavés
Semi rigides ou mixtes (déflexion < 50/100 mm)	Mortier traditionnel	Mortier ou mastic bitumineux	Pavage au mortier traditionnel : <ul style="list-style-type: none"> • Hétérogénéité des mélanges chantiers • Retrait non maîtrisé (fissurations) • Non résistant aux agressions chimiques • Hétérogénéité lors de colorations • Remise en circulation : 28 jours
Rigides (déflexion < 15/100 mm) <ul style="list-style-type: none"> • Grave ciment compactée • Dalle béton (selon DTU 13.1) • Enrobé à module élevé E.M.E conforme à la norme NF P 98-140 module d'élasticité > 14000 MPa 	Mortier technique	Mortier technique	Pavage au mortier spécial : <ul style="list-style-type: none"> • Hautes performances • Retrait compensé • Qualité constante • Monolithisme • Remise en service rapide • Résiste aux sels de déverglaçage et aux hydrocarbures • Facilité de mise en œuvre • Remise en circulation : 2 jours

La solution « mortiers techniques » est un système complet comprenant :

- Le lit de pose,
- Le joint de pavé,
- Le blocage de rive.

AVANTAGES DES MORTIERS TECHNIQUES

► **Qualité constante**

- Contrôle constant de la qualité des produits par l'industriel
- Les sites de production sont conformes à la norme ISO 9001.

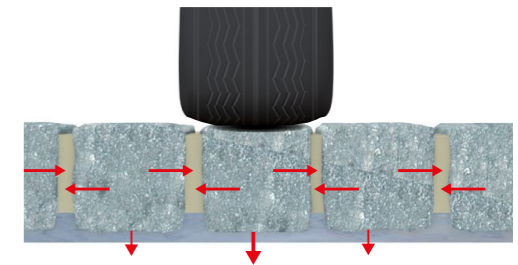
► **Hautes performances (norme NF P98 335)**

- Maniabilité 5
- Adhérence
- Résistances mécaniques
- Retrait

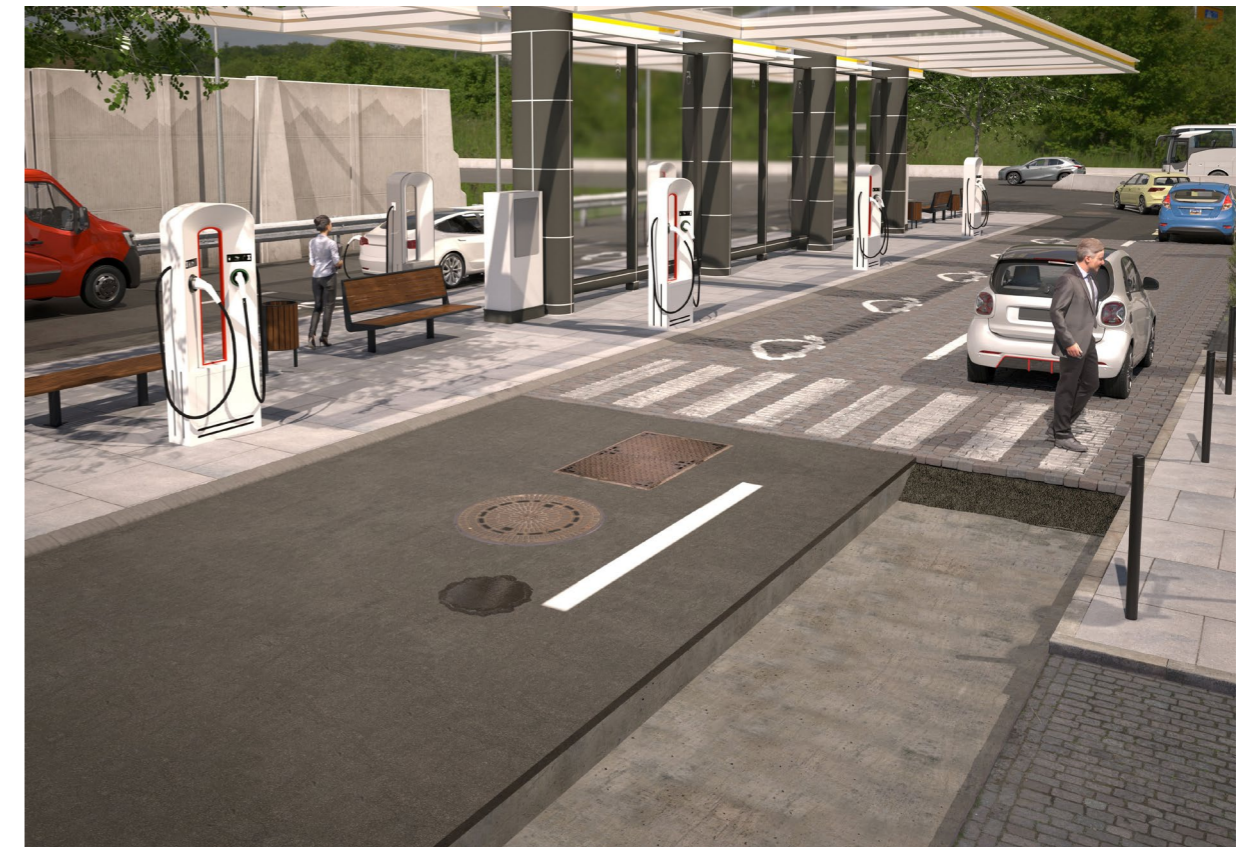
► **Principe du monolithisme Joints / Mortier de pose / Support**

- La répartition des efforts du support vers la dalle apporte **une durabilité éprouvée avec un entretien faible.**
- La solution Parexlanko combine l'efficacité des mortiers de scellement hydrauliques à des solutions de blocage de rive époxydiques.

► **Remise en service très rapide (24 à 48 h selon les conditions) à la circulation**



Répartition des tensions verticales et horizontales dans un système monolithique.



MORTIERS TECHNIQUES - LA SOLUTION POUR TOUS LES POINTS SINGULIERS



LA DESCENTE DE CHARGES

Les systèmes rigides encaissent les pressions exercées.

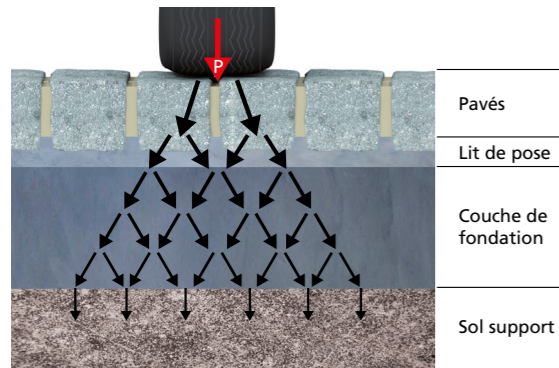
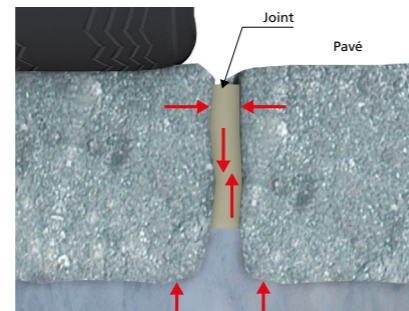


Schéma de répartition des charges au travers des diverses couches composant le sol support.



LES JOINTS ROBUSTES

Ils permettent la répartition des charges de la surface au lit de pose. Le jointoiment en mortiers spéciaux offre de bonnes résistances aux agressions chimiques

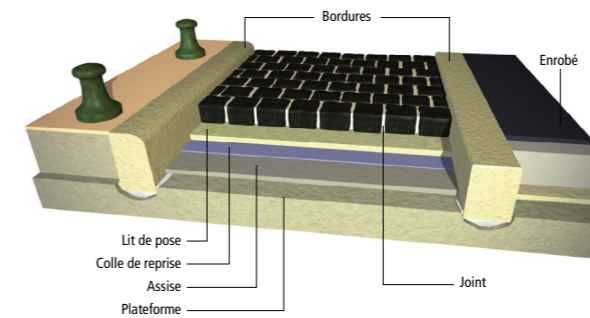


Importance d'un joint de qualité dans une zone pavée circulée.

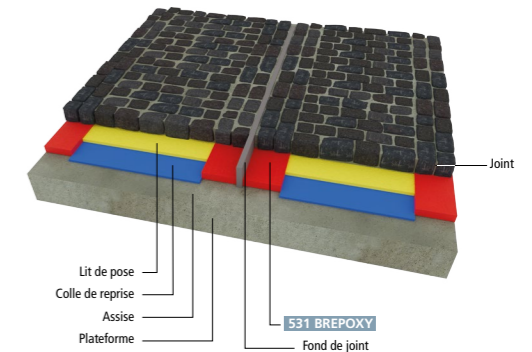


LE PRINCIPE DE BLOCAGE DE RIVES (NORME NFP 98-335)

La pression des pneumatiques transmet les efforts vers les rives, il est indispensable de réaliser un blocage de rive par des bordures scellées ou encastrées, ou des pavés scellés. Le blocage de rive est garant de la pérennité de l'ouvrage.



Blocage de rives au changement de matériau à l'aide d'une bordure béton.

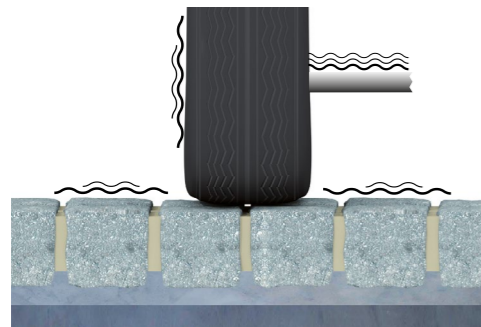


Blocage de rives au droit d'un joint de fractionnement à l'aide de pavés scellés avec un mortier de 531 BREPOXY.



LES VIBRATIONS

Le couple mortier/joint de pose en mortiers techniques supporte les vibrations générées par le trafic.

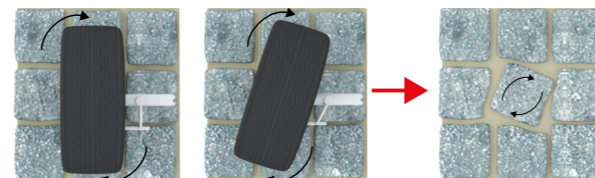


Vibrations provoquées par un passage de véhicule.

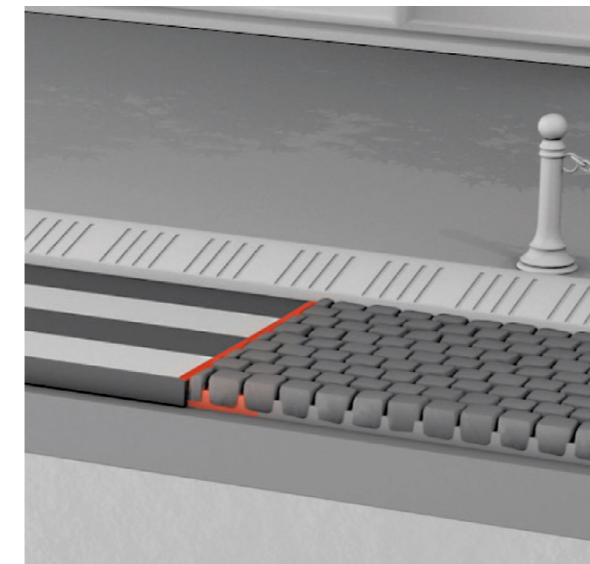


LES EFFORTS HORIZONTAUX

Le monolithisme de la solution « mortiers spéciaux » permet de supporter les efforts liés aux accélérations, freinage, efforts dus à la pente, le ripage...



Conséquence des efforts de torsion et des forces de giration sur les zones pavées.



Bordures traitées en blocage de rive avec 531 BREPOXY.



MORTIERS TECHNIQUES - LA SOLUTION POUR TOUS LES POINTS SINGULIERS



INTERSECTIONS ET ZONES DE GIRATION

Les solutions mortiers techniques avec utilisation de la résine **531 BREPOXY** permettent de supporter ces fortes sollicitations.



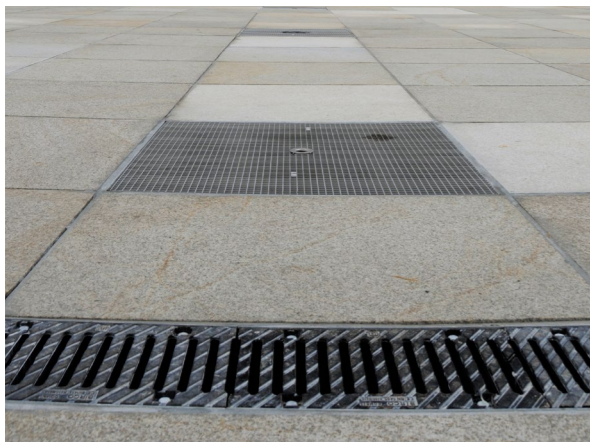
JOINTS DE RETRAIT, DE DILATATION ET D'ISOLEMENT

Le système complet « mortiers techniques » propose les solutions de traitement pour garnir ces joints afin de prévenir l'intrusion de corps durs et assurer l'imperméabilité.



AFFLEURANT

La solution au mortier de **531 BREPOXY** assure la liaison avec les regards, tampons, bouches à clé, caniveaux...



GAGNER DU TEMPS & RÉDUIRE EN PÉNIBILITÉ



SERVICE LANKOSILOS

Les mortiers de pose et de joint PAREXLANKO sont disponibles en sac et en big bag. PAREXLANKO assure la location de silo avec mélangeur intégré pour :

LIT DE POSE :
- 710 LANKOSTONE POSE
- 711 LANKOSTONE POSE MB

JOINTOIEMENT :
- 715 LANSTONE JOINT

- ▶ SILO DE 1,2M³
- ▶ SILO DE 3M³

LES + DU SERVICE

- ▶ Meilleure productivité
- ▶ Dosage en eau précis
- ▶ Limite les déchets
- ▶ Réduit la pénibilité





LITS DE POSE POUR PAVAGES ET DALLAGES



L'épaisseur du mortier doit être la plus uniforme possible et ne doit pas refluer de plus d'1 cm dans les joints (norme NF P98-335).

VERSION MORTIER POUR LIT DE POSE POUR DES ÉPAISSEURS DE 1 À 5 CM

710 LANKOSTONE POSE

- Granulométrie : 0-4 mm
- Résistances mécaniques MPa* :

Échéances	1 j	7 j	28 j
Compression	35	50	65

- Remise en service**

Trafic piéton	24 h
Trafic faible	48 h
Trafic lourd	96 h

- Rendement : 12 litres par sac
- Conditionnement : 25 kg ou Big Bag de 1 500 kg (Lankosilo)



LES + PRODUIT

- Remise en service rapide
- A retrait compensé
- PV Egis et INSA des tests relatifs à la norme NF P98-335
- PV de tenue au gel sévère
- PV Innorail (tenue mécanique des éléments modulaires en plateforme)



VERSION MICRO-BÉTON POUR LIT DE POSE POUR DES ÉPAISSEURS > À 30 MM

711 LANKOSTONE POSE MB

- Granulométrie : 0-10 mm
- Résistances mécaniques MPa* :

Échéances	1 j	7 j	28 j
Compression	20	40	55

- Remise en service**

Trafic piéton	24 h
Trafic faible	48 h
Trafic lourd	96 h

- Rendement : 12 litres par sac
- Conditionnement : 25 kg ou Big Bag de 1 200 kg (Lankosilo)



* Valeurs de laboratoire données à titre indicatif.
Après coulage du joint **715 LANKOSTONE JOINT
Retrouvez nos fiches techniques sur www.parexlanko.com



JOINTOIEMENT POUR PAVAGES ET DALLAGES



715 LANKOSTONE JOINT

- Granulométrie : 0-2 mm
 - Résistances mécaniques MPa* :
- | Échéances | 1 j | 7 j | 28 j |
|-------------|-----|-----|------|
| Compression | 25 | 60 | 75 |
- Rendement : 13 litres par sac
 - Conditionnement : 25 kg ou Big Bag de 1 200 kg (Lankosilo)



NUANCIER :



LES + PRODUIT

- Remise en service rapide
- A retrait compensé
- Haute fluidité
- Application et nettoyage facile
- PV Egis et INSA des tests relatifs à la norme NF P98-335
- PV de tenue au gel sévère
- PV Innorail (tenue mécanique des éléments modulaires en plateforme)



POUR EN SAVOIR +



* Valeurs de laboratoire données à titre indicatif.
Retrouvez nos fiches techniques sur www.parexlanko.com



BLOPAGE DE RIVES



• Lorsque la pose de bordure, ou longrine béton n'est pas retenue, PAREXLANKO propose le collage de pavés à l'aide de mortier 531 BRÉPOXY, résine époxy bi-composante pour blocage de rives.

531 BRÉPOXY

• Résistances mécaniques MPa* à 28 jours :

Compression	100
Traction / Flexion	35

• Rendement : env. 18 litres**
• Conditionnement : kit de 4 kg



LES + PRODUIT

- ▶ Haute adhérence sur béton, enrobés
- ▶ Applicable sur support sec ou légèrement humide
- ▶ Imperméable à l'eau
- ▶ Sans solvant



1 > Mélanger les 2 composants de la résine



2 > Primariser le support



3 > Ajouter du sable de type GS 20 de granulométrie 0,4/1,25 mm



4 > Mélanger le sable et la résine



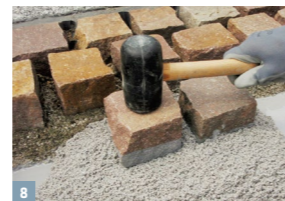
5 > Appliquer ce mélange sable/résine sur le support



6 > Régler à la hauteur souhaitée



7 > Primariser la sous face des pavés/dalles



8 > Positionner les pavés/dalles

* Valeurs de laboratoire données à titre indicatif.

** en mélange pour lit de pose avec 3 volumes de sable Parexlanko GS 20.
Retrouvez nos fiches techniques sur www.parexlanko.com



JOINTS DE RETRAIT, DILATATION ET ISOLEMENT



• 669 LANKOSOL JOINT est un mastic monocomposant polyuréthane, adapté pour le calfeutrement de joints horizontaux et verticaux de dilatation, de retrait et de construction.

669 LANKOSOL JOINT

- Pour le traitement de joints entre 10 mm et 40 mm
- De couleur grise
- Temps de formation de peau : env. 50 min*
- Cartouche de 600 ml



LES + PRODUIT

- ▶ Haute résistance mécanique et chimique
- ▶ Capacité de mouvement de +/- 25%
- ▶ Très faible teneur en monomère



* à 23°C et 50% HR

Retrouvez nos fiches techniques sur www.parexlanko.com

2

SCELLEMENTS DE VOIRIE ET RÉPARATION DE SOLS



APPLICATIONS

	712 LANKOROAD RAPIDEX	714 LANKOROAD SCCELLFLASH BLACK	718 LANKOROAD BLACK TT	710 LANKOSTONE POSE
Scellement Gris	■	■		
Scellement Noir		■	■	
Scellement en très fortes épaisseurs		■		
Scellement avec ou sans coffrage			■	
Reprofilage tablier de pont / réparation sol	■			■

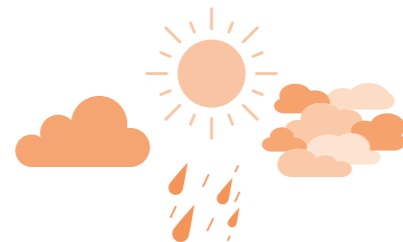
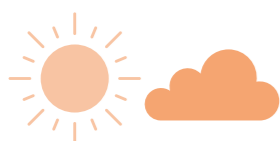


SCELLEMENT DE VOIRIE ET RÉPARATION DE SOLS

- Pour les dispositifs de visite (Telecom, fibres, réseaux secs)
- Tampons d'égouts
- Avaloir
- Pour les réparations de sols béton avec une remise en service rapide



CHOISIR LE BON PRODUIT



Prise rapide



Prise très rapide

POUR EN SAVOIR +



712 LANKOROAD RAPIDEX



- Granulométrie : 0-4 mm
- Résistances mécaniques MPa* :

Échéances	2 h	5 h	1 j	7 j	28 j
Compression	20	35	40	45	50

- Remise en service*

	+ 5°C	+ 20°C	+ 30°C
T4 T5 (trafic faible)	5 h	1 h 30	2 h
T3+ T3- (trafic moyen)	8 h	2 h 30	2 h
T0 T1 T2 (trafic fort)	Déconseillé	12 h	12 h

- Rendement : 13 litres par sac
- Conditionnement : sac de 25 kg

GRIS

orange⁽¹⁾

LES + PRODUIT

- ▶ Durcissement rapide
- ▶ Mise en œuvre aisée
- ▶ S'utilise en matage d'appuis de pont et réparation sol en zone de marnage

714 LANKOROAD SCCELLFLASH BLACK



- Granulométrie : 0-10 mm
- Résistances mécaniques MPa* :

Échéances	1 h	2 h	1 j	7 j	28 j
Compression	8	20	30	42	52

- Remise en service*

	+ 5°C	+ 20°C	+ 30°C
T4 T5 (trafic faible)	3 h	1 h	1 h
T3+ T3- (trafic moyen)	4 h	2 h	2 h
T0 T1 T2 (trafic fort)	5 h	4 h	4 h

- Rendement : 12 litres par sac
- Conditionnement : sac de 25 kg

GRIS

NOIR

orange⁽¹⁾

LES + PRODUIT

- ▶ Durcissement rapide
- ▶ Rhéologie réglable
- ▶ Toutes saisons



710 LANKOSTONE POSE



- Granulométrie : 0-4 mm
- Résistances mécaniques MPa* :

Échéances	1 j	7 j	28 j
Compression	35	50	65

- Remise en service**

Trafic piéton	24 h
Trafic faible	48 h
Trafic lourd	96 h

- Rendement : 12 litres par sac
- Conditionnement : 25 kg ou Big Bag de 1 500 kg (Lankosilo)



LES + PRODUIT

- ▶ Remise en service rapide
- ▶ A retrait compensé
- ▶ PV Egis et INSA des tests relatifs à la norme NF P98-335
- ▶ PV de tenue au gel sévère
- ▶ PV Innorail (tenue mécanique des éléments modulaires en plateforme)

718 LANKOROAD BLACK TT



- Granulométrie : 0-4 mm
- Résistances mécaniques MPa* :

Échéances	1 h	2 h	1 j	7 j	28 j
Compression	12	18	30	42	75

- Remise en service*

	+ 5°C	+ 20°C	+ 30°C
T4 T5 (trafic faible)	2 h	1 h	1 h
T3+ T3- (trafic moyen)	4 h	2 h	2 h
T0 T1 T2 (trafic fort)	5 h	4 h	4 h

- Rendement : 12 litres par sac
- Conditionnement : sac de 25 kg

NOIR

orange⁽¹⁾

LES + PRODUIT

- ▶ Durcissement rapide
- ▶ Grande facilité d'application
- ▶ Avec ou sans coffrage
- ▶ Toutes saisons

* Valeurs de laboratoire données à titre indicatif.

(1) Homologation Orange™

Retrouvez nos fiches techniques sur www.parexlanko.com

3

ÉQUIPEMENTS URBAINS

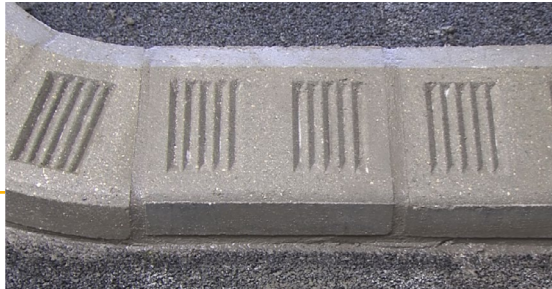


APPLICATIONS

	717 LANKOROAD BORDURES	531 BREPOXY	152 MORTIER FIN	155 MORTIER RAPIDE	157 BÉTON RAPIDE	719 LANKOROAD BITUME
Collage de bordures	■	■				
Jointoiment de bordures	■		■			
Scellement de mobilier urbain				■	■	
Rebouchage de nids de poule						■



COLLAGE, JOINTOIEMENT DE BORDURES



- Solution courante pour giratoire, ilots directionnels, bordure de piste cyclable
- Nécessite un collage puissant et des montées en résistance rapide
- Permet le remplissage des joints entre bordures

► Collage et jointoiment de bordures

717 LANKOROAD BORDURES

- Granulométrie : 0-2 mm
- Résistances mécaniques MPa* :

Échéances	2 h	5 h	1 j	7 j	28 j
Compression	15	30	47	60	70

- Remise en service* selon classement SETRA** :

Températures	+5°C	+20°C
Délai	4 h	1h30 à 2h

- Rendement : 13 litres par sac
- Conditionnement : sac de 25 kg



LES + PRODUIT

- Haute adhérence sur béton et enrobés
- Durcissement rapide
- Résistances mécaniques élevées
- Excellente tenue aux sels de déverglaçage et hydrocarbures

► Jointoiment de bordures

152 MORTIER FIN

- Granulométrie : 0-1,2 mm
- Résistances mécaniques MPa* :

Échéance	28 j
Compression	15

- Consommation : 1,9 kg/m²/mm d'épaisseur environ
- Conditionnement : sac de 25 kg



LES + PRODUIT

- Finition très fine
- Lissage très facile
- Prêt à gâcher

► Collage de bordures

531 BRÉPOXY

- Résistances mécaniques MPa* à 28 jours :

Compression	100
Traction / Flexion	35

- Rendement : env. 18 litres**
- Conditionnement : kit de 4 kg



LES + PRODUIT

- Haute adhérence sur béton, enrobés
- Applicable sur support sec ou légèrement humide
- Imperméable à l'eau
- Sans solvant



1 > Nettoyer et humidifier le support



2 > Préparer le mortier



3 > Étaler un lit de pose sur le support



4 > Pré-encoller l'élément à coller



5 > Positionner l'élément



6 > Remplir les joints avec le 717 Lankoroad Bordure ou 152 Mortier Fin

POUR EN SAVOIR +



* Valeurs de laboratoire données à titre indicatif. ** Classement Setra (Services d'Etudes sur les tRansports, les Routes et leurs Aménagements)
Retrouvez nos fiches techniques sur www.parexlanko.com



* Valeurs de laboratoire données à titre indicatif.

** en mélange pour lit de pose avec 3 volumes de sable Parexlanko GS 20.
Retrouvez nos fiches techniques sur www.parexlanko.com

MORTIERS ET BÉTONS SCELLEMENT DE MOBILIER URBAIN



SCELLEMENT DE MOBILIER URBAIN



- Pour des scellements rapides des candélabres, signalisation, abribus...
- même à basse température
- avec des remise en service rapide

155 MORTIER RAPIDE

- Granulométrie : 0-2 mm
- Résistances mécaniques MPa* :

Échéances	1h	7j	28j
Compression	4	30	50

- Consommation : 2 kg/m²/mm d'épaisseur environ
- Conditionnement : sac de 25 kg



157 BÉTON RAPIDE

- Granulométrie : 0-10 mm
- Résistances mécaniques MPa* :

Échéances	1h	1j	7j	28j
Compression	8	16	40	45

- Rendement : 12 litres par sac
- Conditionnement : sac de 25 kg



LES + PRODUIT

- ▶ Granulométrie fine : 0 à 2mm
- ▶ Travaux par temps froid
- ▶ Scellements ultra rapide
- ▶ Prêt à gâcher

LES + PRODUIT

- ▶ Utilisable à basse température
- ▶ Durcissement rapide
- ▶ Idéal pour le scellement en forte épaisseur
- ▶ Résistances mécaniques élevées

151 MORTIER UNIVERSEL

- Granulométrie : 0-4 mm
- Résistances mécaniques MPa* :

Échéances	7j	28j
Compression	9	14

- Consommation : 1,9 kg/m²/mm d'épaisseur environ
- Conditionnement : sac de 25 kg



LES + PRODUIT

- ▶ Idéal travaux courants de maçonnerie, montage des parpaings et briques
- ▶ Prêt à gâcher
- ▶ Facile à utiliser

Seulement 162 g de CO₂/eq. kg de mortier (Total Cycle de Vie)

154 BÉTON UNIVERSEL

- Granulométrie : 0-8 mm
- Résistances mécaniques MPa* :

Échéances	7j	14j	28j
Compression	> 15	≥ 22	> 25

- Rendement : 11 litres par sac d'épaisseur environ
- Conditionnement : sac de 25 kg



LES + PRODUIT

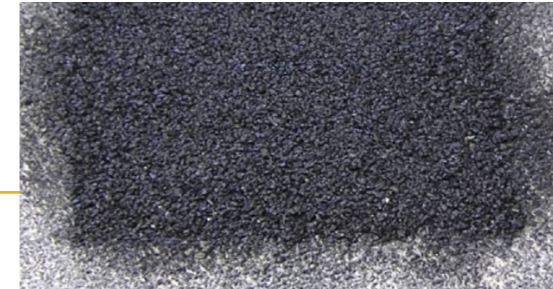
- ▶ Idéal travaux courants de bétonnage, réalisation d'appuis de fenêtre, linteaux, seuils, dalles
- ▶ Prêt à gâcher
- ▶ Décroffable en 24h (à 20°C)

Seulement 218 g de CO₂/eq. kg de mortier (Total Cycle de Vie)

* Valeurs de laboratoire données à titre indicatif.
Retrouvez nos fiches techniques sur www.parexlanko.com



REPRISE DE NIDS-DE-POULE SUR ENROBÉ BITUMINEUX



- Pour des remises en service immédiates lors de travaux de petites dimensions.
- Réparation de nids-de-poule et de tranchées sur chaussées.

719 LANKOROAD BITUME

NOIR ROUGE

- Granulométrie : 0-4 mm
- Remise en service : immédiate après compactage
- Consommation : 25 kg/m²/cm d'épaisseur environ
- Conditionnement : seau de 25 kg



Ce seau contient au moins 50% de plastique PCR (Recyclé après consommation)



Fluxant à base d'huile végétale

LES + PRODUIT

- ▶ Remise en service immédiate
- ▶ Prêt à l'emploi, facile à utiliser
- ▶ Adhérence sur surfaces sèches ou légèrement humides (sans ressuyage)
- ▶ Résiste aux sels de déverglaçage

CONSEIL DU PRO

Le damage couche par couche est primordial.
Le damage d'une épaisseur trop importante d'enrobé à froid rendra l'ensemble hétérogène et non pérenne.



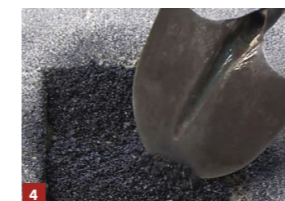
1 > Découper en arêtes franches



2 > Purger le support des parties non adhérentes



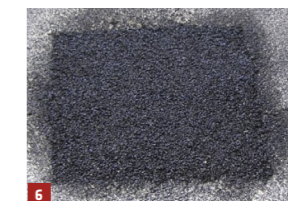
3 > Humidifier le support



4 > Appliquer le produit par passes successives de 2 cm



5 > Compacter à l'avancement



6 > Réouverture au trafic immédiate

Retrouvez nos fiches techniques sur www.parexlanko.com

4

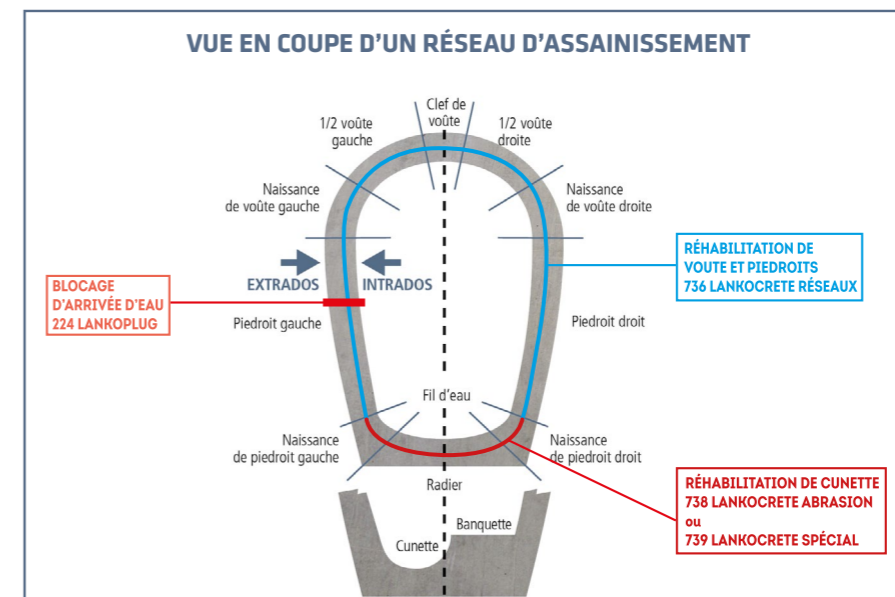
RÉSEAUX D'ASSAINISSEMENT



APPLICATIONS

	736 LANKOCRETE RÉSEAUX	739 LANKOCRETE RÉSEAUX	52 LANKOCRETE SPÉCIAL	32 LANKOSTRUCTURE	706 LANKOSTRUCTURE ARBOGRID COLLE	531 LANKOFILL COQUE	224 LANKOPLUG	735 LANKOREP RAPIDE	228 LANKOLASTIC	LANKOSTRUCTURE CARBOGRID
Reprofilage d'ovoïde	■	■						■		■
Abrasion du radier		■								
Injection et calage de coques				■						
Dégradation en tête de cheminée					■		■	■	■	
Fuite d'eau						■				

Les réseaux d'assainissement en béton ou en maçonnerie enterrés (canalisations, stations, réservoirs, postes de relevages...) sont soumis à un grand nombre d'actions d'ordre mécanique : poids propre, poids de l'effluent, charges dues aux remblais, charges de surface et d'ordre chimique : H₂S, sulfates, lixiviation, bio contaminants... En service, ils vieillissent d'autant plus vite qu'ils subissent des agressions mécaniques et chimiques dégradant notablement leur efficacité.





MORTIERS DE RÉHABILITATION DE RÉSEaux



- Renforcent les réseaux d'assainissement et d'adduction d'eau potable,
- S'appliquent en forte épaisseur jusqu'à 80 mm,
- Résistent aux agressions chimiques.

Les mortiers de réseaux Parexlanko sont pompables sur des grandes distances et projetables même en sous-face malgré les charges importantes.

736 LANKOCRETE RÉSEaux

- Granulométrie : 0-4 mm
- Résistances mécaniques MPa* :

Échéances	1j	7j	28j
Compression	15	40	60

- Rendement : 13 litres par sac
- Conditionnement : sac de 25 kg ou Big Bag de 1 200 kg



739 LANKOCRETE SPÉCIAL

- Granulométrie : 0-2 mm
- Résistances mécaniques MPa* :

Échéances	1j	7j	28j
Compression	20	40	60

- Rendement : 13 litres par sac
- Conditionnement : sac de 25 kg

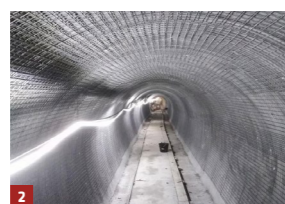


LES + PRODUIT

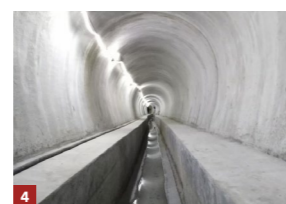
- ▶ Spécial fortes épaisseurs, jusqu'à 80 mm
- ▶ Tenue à la charge en sous-face
- ▶ Pompable sur grandes distances
- ▶ Excellente résistance à l'eau de mer et eaux sulfatées



1 > Purge de l'ouvrage



2 > Installation d'un treillis

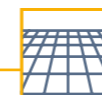


4 > Rendu après projection de mortier

POUR EN SAVOIR +



* Valeurs de laboratoire données à titre indicatif.
** Existe en version CLP Conforme aux listes positives (eau potable)
Retrouvez nos fiches techniques sur www.parexlanko.com



RENFORCEMENT À LA FIBRE CARBONE DE RÉSEaux MAÇONNÉS



L'utilisation d'un composite carbone de renforcement apporte une solution très avantageuse pour :

- Renforcer la maçonnerie
- Réduire les épaisseurs de mortier sur l'ouvrage (pas de perte de section)
- Remplacer le treillis soudé
- Maintenir en fonction des réseaux annexes difficilement démontables.

▶ 2 solutions selon les cas⁽¹⁾ :

- Grille carbone intégrée dans la couche de mortier de restructuration 739 LANKOCRETE SPÉCIAL
- Collage de la grille carbone après la réalisation de la couche de mortier de restructuration avec 52 CARBOGRID COLLE.

▶ Mortier de collage pour grille 32 LANKOSTRUCTURE CARBOGRID TRM

52 LANKOSTRUCTURE CARBOGRID COLLE

- Granulométrie : 0-3 mm
- Résistances mécaniques MPa* :

Échéances	28j
Compression	30
Traction/Flexion	7,5

- Consommation : 2 kg/m²/mm d'épaisseur environ
- Conditionnement : sac de 25 kg



▶ Mortier de réparation, restructuration et réhabilitation de réseaux

739 LANKOCRETE SPÉCIAL

- Granulométrie : 0 à 2 mm
- Résistances mécaniques MPa* :

Échéances	24h	28j
Compression	20	60
Flexion	4	9

- Consommation : 2,2 kg/m²/mm d'épaisseur environ
- Conditionnement : sac de 25 kg



▶ Grille de carbone destinée au renforcement d'ouvrages

32 LANKOSTRUCTURE CARBOGRID TRM

- Textile en carbone bidirectionnel
- Rouleau de 50 ml x 1 m



LES + PRODUIT

- ▶ Remplace avantageusement le treillis soudé
- ▶ Résistance exceptionnelle à la corrosion
- ▶ Facilité d'application en espace restreint
- ▶ Réduit la pénibilité sur chantier

* Valeurs de laboratoire données à titre indicatif.
(1) Nous contacter pour les recommandations techniques (note de calcul à réaliser par un bureau d'étude béton + formation à prévoir pour la réalisation de l'ouvrage)
Retrouvez nos fiches techniques sur www.parexlanko.com



MISE EN PLACE DE COQUES, ARRÊT DE VOIE D'EAU



L'installation de coques, l'arrêt de voies d'eau, la protection des ouvrages sont autant de problématiques sur lesquelles PAREXLANKO apporte des solutions durables.

► Coulis de mortier pour le calage de coques et demi-coques

706 LANKOFILL COQUE

- Coulis de calage et remplissage de vides annulaires
- Granulométrie : 0-1,25 mm
- Résistances mécaniques MPa* :

Échéances	1h	7j	28j
Compression	6	17	25

- Rendement : 14 litres
- D.P.U. : 1 h
- Début de prise : 3 h 30, Fin de prise : 4 h 30



LES + PRODUIT

- Pompable et injectable sur de grandes distances
- Autoplaçant à base de ciment PMES
- Mortier fluide sans ressuage ni ségrégation



► Résine époxy pour assurer l'étanchéité du raccordement de coques

531 BRÉPOXY

- Résistances mécaniques MPa* à 28 jours :

Compression	100
Traction / Flexion	35

- Consommation : 1 kg/m² en 2 couches
- Conditionnement : kit de 4 kg



LES + PRODUIT

- Haute adhérence sur béton, enrobés
- Applicable sur support sec ou légèrement humide
- Imperméable à l'eau
- Fonction anti-corrosion
- Bonne tenue aux acides

► Mortier de colmatage de fuites d'eau à prise ultra-rapide

224 LANKOPLUG

- Mortier de colmatage de fuites d'eau
- Consommation : 1,7 kg de poudre pour 1 volume de 1 litre mis en place
- Conditionnement : seau de 5 kg et 25 kg



LES + PRODUIT

- Prise ultra-rapide
- Utilisable sous l'eau
- Résiste à de très fortes pressions
- Stoppe instantanément et durablement les infiltrations d'eau

* Valeurs de laboratoire données à titre indicatif.
Retrouvez nos fiches techniques sur www.parexlanko.com



ENTRETIEN ET PROTECTION DES TÊTES DE CHEMINÉES



Éléments de liaison entre la surface et les réseaux enterrés, les cheminées sont soumises à des agressions tant mécaniques que chimiques.

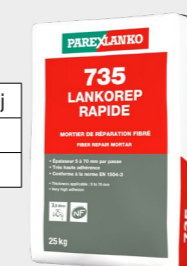
► Pour réparer et surfacer les têtes de cheminée

735 LANKOREP RAPIDE

- Mortier de réparation fibré
- Résistances mécaniques MPa* :

Échéances	1j	2j	7j	28j
Flexion	4	5	8	9
Compression	20	25	40	55

- Rendement : 13 litres par sac
- Conditionnement : sac de 25 kg



LES + PRODUIT

- Épaisseur de 5 à 70 mm par passe
- Recouvrable par résines sous 24 h
- Excellente tenue aux eaux sulfatées

► Imperméabiliser et protéger l'ouvrage

228 LANKOLASTIC

- Mortier souple bi-composant destiné à la réalisation de travaux d'imperméabilisation et de protection des ouvrages.

- Granulométrie : 0-0,3 mm
- Résistances mécaniques MPa* : Pression > 2 MPa*
- Rendement : 3 à 4 kg pour 2 couches
- Conditionnement : kit de 14,4 kg gris et 28,8 kg gris



LES + PRODUIT

- Revêtement souple et imperméable conforme à la norme NF EN 1504-2
- Facile à appliquer
- Excellente résistance aux eaux sulfatées, à l'eau de mer et aux sels de déverglaçage

► Protéger de la corrosion

531 BRÉPOXY

- Résistances mécaniques MPa* à 28 jours :

Compression	100
Traction / Flexion	35

- Consommation : 1 kg/m² en 2 couches
- Conditionnement : kit de 4 kg



LES + PRODUIT

- Haute adhérence sur béton, enrobés
- Applicable sur support sec ou légèrement humide
- Imperméable à l'eau
- Fonction anti-corrosion
- Bonne tenue aux acides

* Valeurs de laboratoire données à titre indicatif.
Retrouvez nos fiches techniques sur www.parexlanko.com

Service Clients PRO

01 41 17 20 70

Service & appel
gratuits

Renseignements Techniques

0 826 08 68 78

Service 0,15 € / min
+ prix appel

PAREXLANKO



Retrouvez-nous sur
www.parexlanko.com



Sika France S.A.S.
84 rue Édouard Vaillant
93350 Le Bourget

BUILDING TRUST

