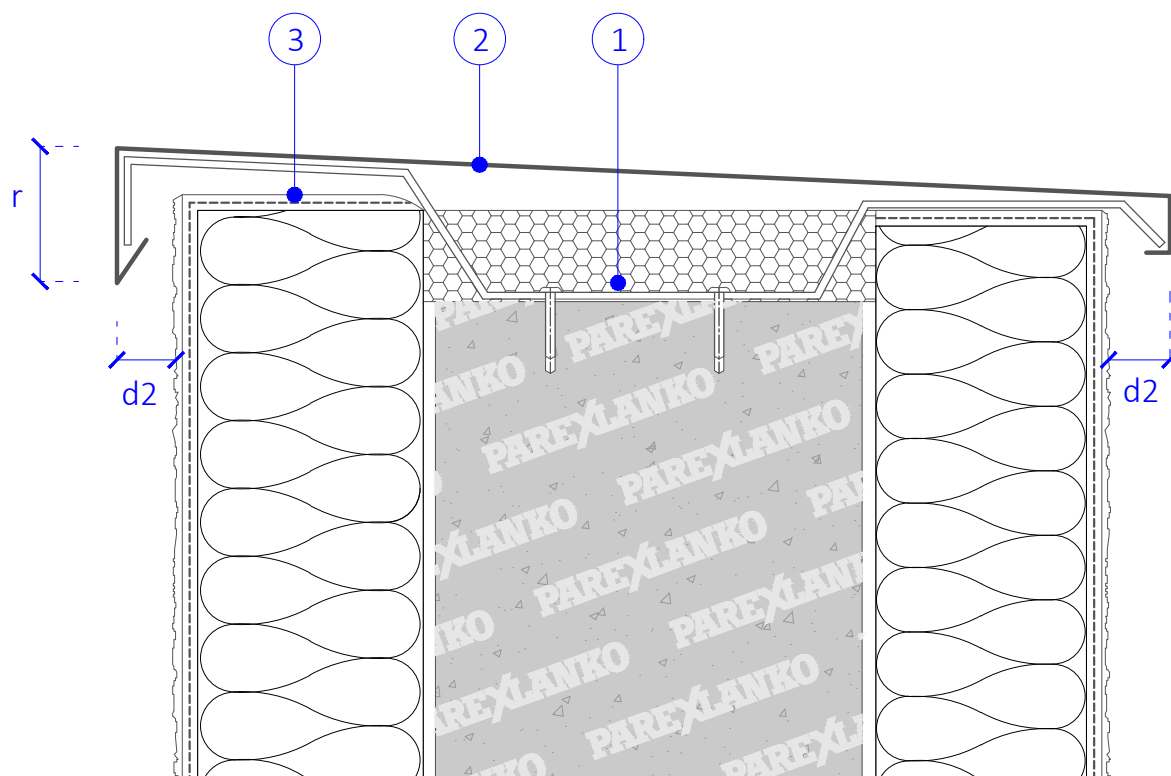


Arrêt d'ITE horizontal en acrotère non saillant (isolation 2 faces et dessus) B10



$d2 \geq 25 \text{ mm}$

$r \geq 50 \text{ mm}$ si hauteur < 28 m

$r \geq 100 \text{ mm}$ si hauteur > 28 m ou si front de mer

- ① Patte de fixation
- ② Couvertine d'acrotère
- ③ Couche de base armée